



GREENCUBE TECHNOLOGIES GROUPE

INTÉGRATEUR DE SOLUTIONS IT SUR MESURE



Chaque face relie. Chaque sommet connecte.

Nous concevons plus que des réseaux.
Nous réalisons des architectures capables d'évoluer.

WWW.GREEN-CUBE.FR



Présentations

Green Cube Technologies À chaque angle Une solution.

Chez Green Cube Technologies, nous pensons les infrastructures comme un cube : un système où chaque dimension soutient les autres.

Lorsque l'une se renforce, l'ensemble gagne en stabilité.

Un cube peut se multiplier à l'infini. Assemblés, ils deviennent une structure plus vaste, plus résiliente, capable de s'adapter aux nouveaux usages, aux nouvelles menaces et aux nouvelles opportunités.

C'est cette logique modulaire qui guide notre approche : une infrastructure qui grandit avec votre entreprise, sans jamais perdre sa cohérence.

Le cube n'est pas juste une forme. C'est un principe. Un principe d'équilibre, de solidité.

Un principe de connexion.



GREENCUBE TECHNOLOGIES

GROUPE
IT SOLUTIONS



Sommaire

| | |
|------------------------------|----|
| Présentation de l'entreprise | 06 |
| La fiabilité en action | 10 |
| GCT sur le terrain | 14 |
| GCT Security | 16 |
| GCT IT | 20 |

| | |
|----|-------------------|
| 22 | GCT Cybersécurité |
| 28 | GCT Cloud |
| 30 | GCT Télécom |
| 34 | GCT Office |
| 38 | GCT Agence IA |
| | Contact et infos |

Humain Stratégie Technologie

Green Cube Technologies accompagne les entreprises dans la conception, la sécurisation et l'évolution de leurs infrastructures numériques. Notre mission est simple : permettre aux organisations de travailler dans un environnement fiable, sécurisé et performant.

L'HUMAIN

Chez Green Cube, la technologie reste avant tout au service des utilisateurs. Nous privilégions l'écoute et la proximité afin de comprendre les besoins de chaque entreprise et proposer des solutions réellement adaptées à leur quotidien.

LA STRATÉGIE

Chaque projet repose sur une approche globale : analyser l'existant, anticiper les évolutions et concevoir une infrastructure cohérente. Cette vision stratégique permet d'optimiser les performances tout en renforçant durablement la sécurité.

LA TECHNOLOGIE

Nous déployons des solutions fiables et évolutives pour sécuriser les réseaux, les données et les infrastructures informatiques. Notre expertise technologique garantit des environnements performants pour accompagner la croissance des entreprises.





Green Cube en chiffres

Créée en 2015 par Philippe Arezes et Thomas Hocine, Green Cube s'appuie sur plus de dix ans d'expérience pour accompagner les professionnels dans leurs enjeux de protection, de sûreté et de performance. Notre vision : écouter, conseiller et accompagner de l'audit à la mise en œuvre.

Réactivité, proximité et qualité de service sont au cœur de notre engagement.



Notre **vision**



Un plan
pensé
pour
vous



GREENCUBE TECHNOLOGIES

Nos engagements



Le bien-être du client

Simplifier votre quotidien pour que vous puissiez vous concentrer sur l'essentiel : votre activité.



Proximité et écoute

Rester disponibles, comprendre vos besoins et bâtir des solutions qui vous ressemblent.



Réactivité et flexibilité

Adapter nos interventions et nos offres à vos impératifs, sans perte de temps.



Innovation constante

Vous faire bénéficier des dernières technologies pour garder une longueur d'avance.

La fiabilité en action

Un processus simple et efficace pour garantir le succès de chaque projet.

Un seul partenaire, des services qui travaillent ensemble, et un accompagnement humain à votre service pour vous permettre de vous concentrer sur l'essentiel : votre activité.

01

Audit technique

Grâce à notre bureau d'étude dédié aux projets complexes, votre interlocuteur prendra en charge la phase d'étude, de test, de mise en œuvre, de suivi et de chiffrage.

02

Déploiement

Nos techniciens assurent un déploiement maîtrisé, de la logistique à l'installation, en collaboration avec le bureau d'étude, jusqu'à la livraison finale.

03

Formation

Des modules de formation dédiés pour une prise en main rapide et une maîtrise durable de vos solutions et équipements.

04

Suivi de projet

Un suivi régulier et un accompagnement dans l'évolution de vos équipements pour une infrastructure toujours performante, sécurisée et adaptée à vos enjeux.

Les étapes du processus

Chez Green Cube Technologies, nous privilégions une approche structurée et humaine de chaque projet. De l'analyse initiale à la mise en œuvre, un interlocuteur dédié vous accompagne pour garantir clarté, réactivité et cohérence. **La complémentarité de nos expertises garantit une approche cohérente, alliant sécurité, efficacité et simplicité.**





*Parce qu'un service fiable,
c'est la base d'une entreprise performante.*

Chez Green Cube Technologies, nous savons que votre activité ne peut pas attendre. C'est pourquoi, quel que soit le service choisi, vous pouvez bénéficier d'une maintenance sur-mesure.

La fiabilité **en action**





Protéger maintenir faire évoluer

Notre mission ne s'arrête pas à l'installation.

Une fois votre projet déployé, nous restons à vos côtés pour garantir la performance, la sécurité et l'évolution continue de votre infrastructure.

SUPPORT ET ASSISTANCE

Nos équipes techniques et administratives sont à votre disposition pour vous accompagner au quotidien.

MAINTENANCE PROACTIVE

Nous surveillons vos systèmes en continu et nous anticipons les incidents avant qu'ils ne surviennent.

MAINTENANCE CURATIVE

En cas de panne, nos équipes interviennent rapidement, que ce soit sur site ou à distance.

GCT sur le terrain

Retours d'expérience de nos clients.

Jean Morand, gérant de garage automobile à Malakoff



Après une tentative d'intrusion, on a voulu passer à un système plus fiable. Tout a été géré immédiatement par Green Cube. Ils ont été réactifs et très à l'écoute. Résultat des comptes, les locaux sont protégés 24/7. C'est tout ce qu'il me fallait.

M. V., responsable d'une boutique dans le luxe à Paris



Dans le secteur du luxe, la sécurité doit être efficace tout en restant discrète. Les solutions qui ont été mises en place avec Green Cube ont permis de protéger nos espaces sensibles, et ce, sans nuire à l'expérience client. On a trouvé un partenaire à l'écoute, avec un vrai sens du détail.

Carolina Montand, directrice de grande surface à Limoges

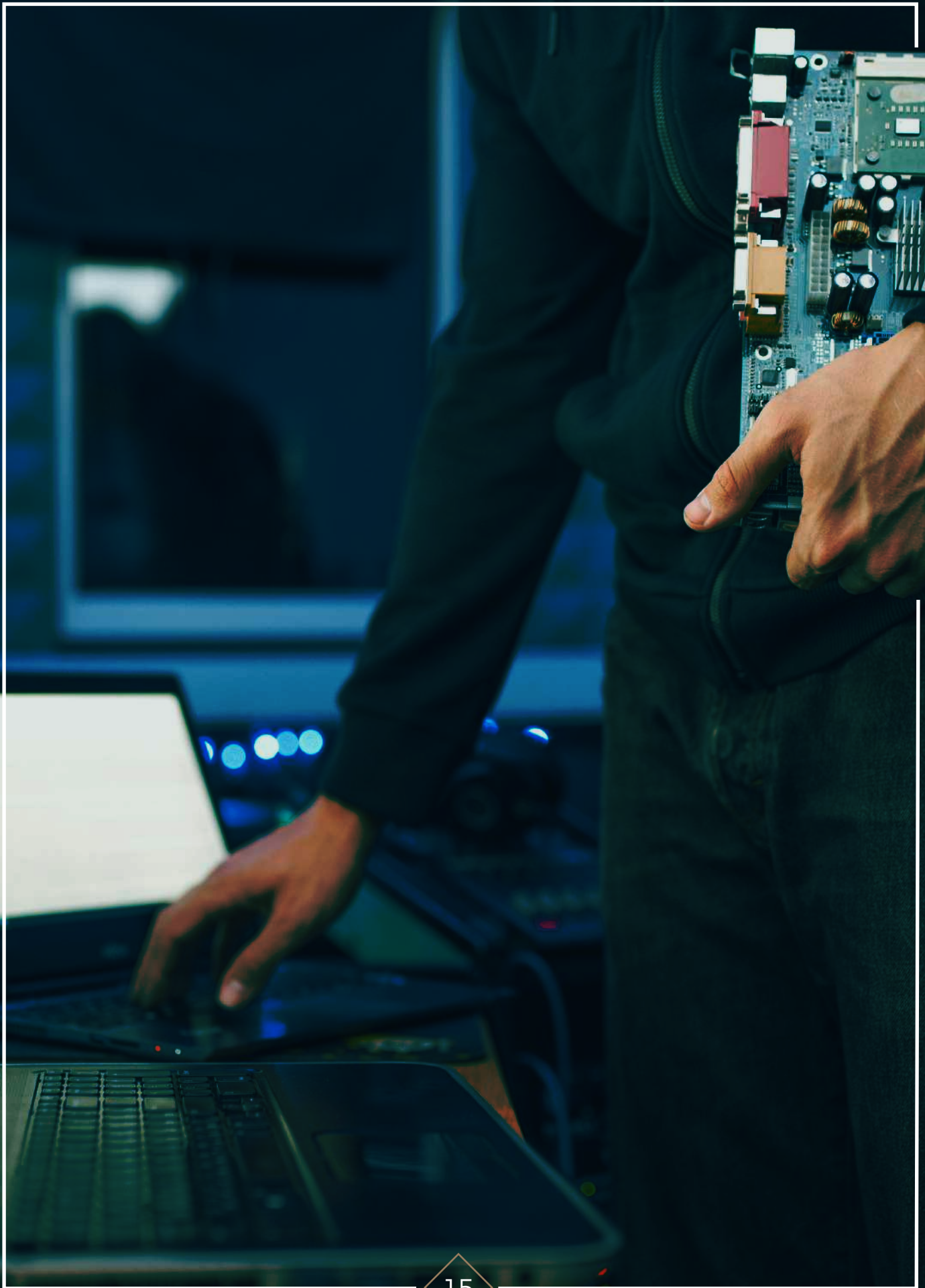


Alors nous on avait besoin de renforcer la sécu tout en modernisant notre téléphonie interne. Green Cube a centralisé le projet : vidéosurveillance, alarme et solution téléphonique performante. Aujourd'hui tout est plus fluide.

Jacob Louviac, restaurant Le Paradisio



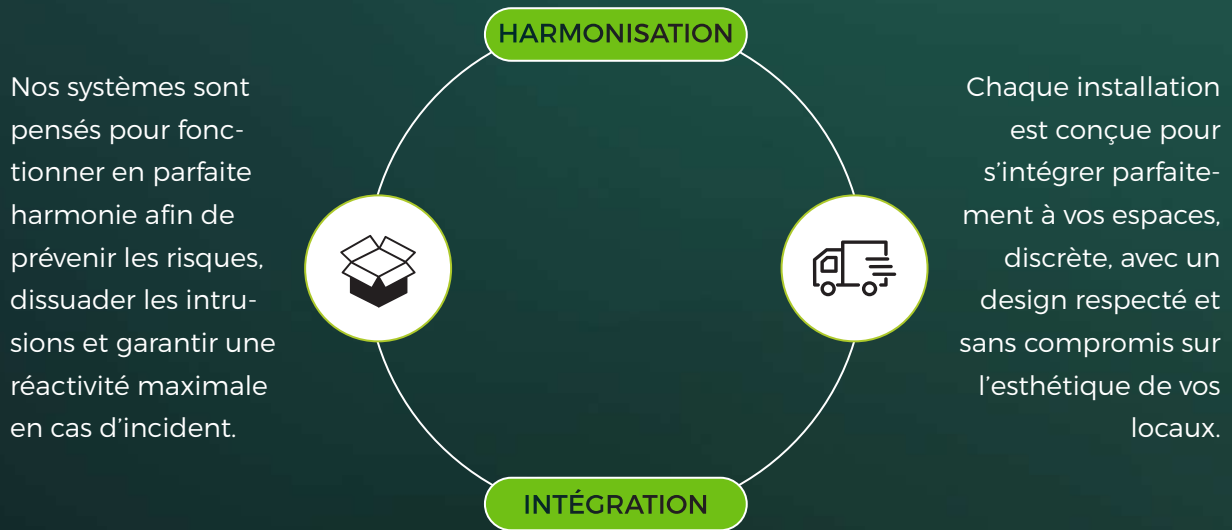
Nous avons confié à Green Cube la sécurité du restaurant, le réseau Wi-Fi, la téléphonie et nos TPE de paiement sécurisés. En plus de la protection des caisses et du réseau contre les cybermenaces, nous bénéficions d'un système stable et performant.



GCT Security

Vidéoprotection & alarmes

La sécurité de vos locaux, collaborateurs, clients et de vos biens est une priorité.



VIDÉOSURVEILLANCE INTELLIGENTE



ALARMES CONNECTÉES



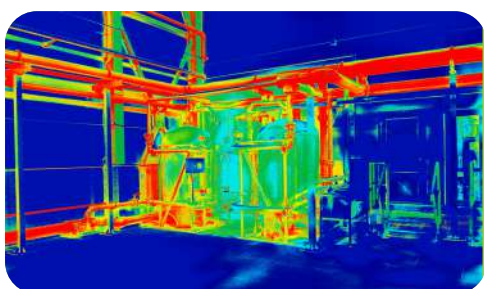
CONTRÔLE D'ACCÈS AVANCÉ





Ne manquez aucun détail.

- **ColorVu** : une image nette et en couleur, même en pleine nuit, pour une identification optimale.
- **AcuSense** : technologie de détection intelligente capable de distinguer les personnes et les véhicules, d'identifier les plaques d'immatriculation et de reconnaître les véhicules autorisés, réduisant considérablement les fausses alertes et renforçant la précision de la surveillance.
- **Technologies de comptage** : analyse des flux et des fréquentations pour une meilleure compréhension et gestion de vos espaces.



Nous proposons une gamme complète de caméras adaptées à chaque situation : fixes, dômes ou motorisées pour une surveillance optimale de tous vos environnements.

Caméras thermiques - risques incendie et intrusion : détectent les variations anormales de température et permettent une levée de doute rapide, même dans l'obscurité totale ou les environnements complexes.

Caméras thermique - menaces de sécurité : idéale pour la protection périmétrique, elle identifie les menaces potentielles indépendamment des conditions lumineuses ou météorologiques.

Caméras PTZ (motorisées) : offrent une surveillance dynamique grâce au zoom optique et au pilotage à distance, permettant de suivre un événement en temps réel et de couvrir de vastes zones avec précision.

GCT Security

Pilotez facilement votre système de sécurité à distance depuis votre smartphone, tablette ou ordinateur. Visualisez vos caméras en temps réel, recevez des alertes instantanées et gardez le contrôle de votre installation, même en déplacement. Une solution connectée pour une tranquillité d'esprit permanente.



ALARMES CONNECTÉES

C'est la solution sans fil intelligente qui protège efficacement vos locaux.

Pilotable à distance via une application, elle permet de recevoir des alertes en temps réel, de vérifier les événements et d'intervenir rapidement. Évolutive et fiable, elle s'adapte à vos besoins pour garantir une sécurité continue.



CONTRÔLE D'ACCÈS INTELLIGENT

Avec le contrôle d'accès, maîtrisez et sécurisez les entrées de vos locaux.

Que ce soit à l'aide de badges, de la biométrie, par QR code ou mobile... Vous pourrez gérer les autorisations en temps réel et suivre les accès dans l'optique de protéger avec efficacité vos espaces les plus sensibles.



INTERPHONIE VOIP

Identifiez, échangez et ouvrez les accès à distance en toute simplicité.

Grâce à nos solutions d'interphonie VoIP (protocole voix sur IP), facilitez l'accueil et le contrôle des visiteurs. Des interphones peuvent être connectés et accessibles depuis un smartphone ou un poste interne.

Votre sécurité accessible à tout moment et partout



Avec Green Cube Technologies, vous bénéficiez d'une solution de sécurité clé en main qui vous assure sérénité et continuité dans votre activité.

GCT IT

Gestion & infogérance de votre environnement informatique

L'infogérance, un levier pour votre activité

Confier votre parc informatique à un prestataire spécialisé vous libère des contraintes techniques qui peuvent apparaître au quotidien.

Supervision système et monitoring proactif

Grâce à une supervision 24/7, nous surveillons en continu l'état de votre infrastructure.

La détection précoce des anomalies permet d'anticiper les incidents et d'assurer la continuité de votre activité, avec des rapports clairs sur la disponibilité des services.

Nous assurons aussi la fourniture, l'installation et la configuration de votre matériel informatique, des postes utilisateurs aux baies informatiques, en passant par les architectures réseau.

Vous bénéficiez :

- + D'une infrastructure disponible et sécurisée
- + De coûts maîtrisés via un contrat clair
- + De compétences expertes sans recrutement interne
- + D'une solution flexible pour accompagner votre croissance



Externalisez la maintenance et l'infogérance de votre infrastructure

La gestion d'une infrastructure informatique exige expertise et vigilance. Nous intervenons comme le prolongement de votre équipe, à distance ou sur site, pour garantir performance, sécurité et continuité.

Gestion de parc informatique

Suivi, maintenance et optimisation de vos équipements pour assurer leur performance dans la durée.

Déménagement IT

Une migration planifiée et sécurisée, assurant le transfert et la remise en service de votre infrastructure sans impact sur votre activité.



Security Operations Center (SOC) supervisé 24/7

Nos experts cybersécurité supervisent, analysent et réagissent en temps réel afin de protéger vos données et votre activité contre les cyberattaques. Une protection proactive pour la sécurité et la continuité de votre organisation.



Nous définissons avec vous un périmètre d'intervention sur mesure, de l'assistance ponctuelle à la prise en charge complète.



Infogérance informatique

Support, supervision, sécurité ainsi qu'une assistance utilisateurs pour vous garantir un système toujours opérationnel.

Gestion et maintenance des serveurs

Nous assurons les maintenances préventives et correctives de vos serveurs, hébergés chez vous ou dans le Cloud

- Mises à jour de sécurité
- Optimisation des performances
- Gestion des configurations
- Intervention en cas d'incident

Des techniciens qualifiés et solutions adaptées à vos enjeux métiers.

GCT Cybersécurité

Les risques et menaces

Les cyberattaques représentent aujourd'hui le premier risque pour les entreprises dans le monde, cité par 36% des organisations selon le rapport Allianz Risk Barometer 2024. **Chaque année, les cyber-attaques touchent des millions d'entreprises dans le monde.**

Fuites de données, ransomwares et attaques critiques d'infrastructures figurent parmi les menaces les plus redoutées, dans un contexte marqué par une hausse de plus de 50% des attaques en un an et une pénurie mondiale d'experts en cybersécurité.

C'est le risque principal dans 17 pays, dont la France, les États-Unis, l'Allemagne et le Royaume-Uni.

Il concerne toutes les tailles d'entreprises.



49%

Des cyberattaques atteignent leur objectif

65%

des entreprises touchées par des attaques ont vu leur activité impactée

90%

des attaques DDOS sont appuyées par l'IA

* Données communiquées par la BPI à l'issue d'une enquête réalisée en 2023

1

Malwares et ransomwares

Un fichier ou lien piégé infecte vos systèmes, chiffre vos données ou en prend le contrôle.

2

Hameçonnage et piratage de compte

Des messages frauduleux récupèrent vos identifiants pour accéder à vos comptes.

3

Attaque par déni de service (DDoS)

Un afflux massif de requêtes sature vos serveurs, rend vos serveurs indisponibles, et bloquent vos services.

4

Espionnage et vol de données

Des acteurs malveillants interceptent des informations depuis votre réseau ou équipement.

5

Menaces internes (erreurs/malveillance)

Des actions intentionnelles ou non peuvent exposer des données ou compromettre la sécurité du système.

6

Exploitation des failles de sécurité

Des vulnérabilités dans vos logiciels ou systèmes sont utilisées pour s'introduire dans votre infrastructure.

Les principales craintes des entreprises



Il manque plus de 4 millions d'experts en cybersécurité dans le monde.
Cela aggrave mécaniquement le risque pour les entreprises

GCT Cybersécurité

La sécurité opérationnelle

Dans un environnement numérique en constante évolution, la protection de votre entreprise ne peut être laissée au hasard.

Ainsi, nous réalisons plusieurs mesures liées à la sécurité opérationnelle de l'entreprise.

Nous déployons une stratégie de cybersécurité globale, intégrant protection des postes, sécurisation des réseaux, analyse des menaces et supervision continue. De la messagerie à la sauvegarde, chaque brique est conçue pour anticiper les risques, contenir les incidents et assurer la continuité de votre activité.

Protection Endpoint

Détection comportementale
Isolation automatique
Blocage ransomware



Sécurité réseau Firewall New Gen

Filtrage avancé
Inspection profonde
VPN sécurisé



Intelligence et corrélation (XDR)

Centralisation alertes
Analyse multi-sources
Vision globale des menaces



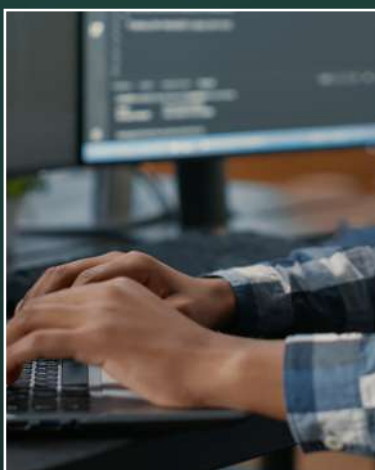


Afin de garantir notre engagement envers la continuité totale de votre activité, nos objectifs couvrent de nombreux aspects en matière de cybersécurité.

- Audits et conseils stratégiques
- Protection technique avancée
- Supervision continue (SOC)
- Formation et sensibilisation
- Accompagnement à long terme

SOC / Supervision humaine 24/7

Surveillance continue
Analyse expert
Réaction immédiate



Sécurité email avancée

Blocage d'emails malveillants
Filtrage intelligent des menaces en amont.



Sauvegarde/PRA/PCA

Sauvegarde sécurisée et automatisée de vos données.
Plan de reprise rapide pour la continuité d'activité.



GCT Cybersécurité

La garantie cybersécurité

- Prévention** ● Réduction des risques et continuité d'activité, grâce à une approche complète combinant prévention, protection et supervision.
- Conformité** ● Conformité aux normes et réglementations en vigueur, pour sécuriser votre organisation et vos données sensibles.
- Protection** ● Protection proactive de votre écosystème numérique : postes de travail, serveurs, messagerie, réseaux, collaborateurs et clients.
- Évolutivité** ● Solutions personnalisées et évolutives, adaptées à vos besoins, à votre secteur d'activité et à la taille de votre entreprise.

**Votre sécurité n'est pas une option.
C'est un levier de confiance et de continuité.**

Vous bénéficiez :

- + D'un audit et de conseils stratégiques
- + D'une protection technique avancée
- + D'une supervision continue (SOC)
- + D'une formation et sensibilisation des utilisateurs
- + D'un accompagnement long terme





GREENCUBE TECHNOLOGIES

Green Cube a obtenu
le label EXPERTCYBERT
lancé par le dispositif
cybermalveillance.gouv.fr



Ce label reconnaît officiellement l'expertise numérique de Green Cube Technologies pour vous apporter des conseils de qualité afin de vous protéger contre les actes cybermalveillants.

Certifiés pour mieux vous protéger

Notre certification nationale ExpertCyber témoigne de la solidité de notre expertise et de notre engagement à sécuriser les environnements numériques.

- Une expertise technique et stratégique reconnue en cybersécurité
- Une maîtrise des bonnes pratiques, normes et cadres de référence
- Une capacité à anticiper, prévenir et gérer efficacement les risques cyber
- Un accompagnement durable pour sécuriser les activités de nos clients

GCT Cloud

Dans un environnement numérique où la disponibilité des données est essentielle, nous concevons des solutions d'hébergement et de sauvegarde fiables, sécurisées et évolutives.

Notre approche garantit la protection de vos informations, la continuité de votre activité et une reprise rapide en cas d'incident.

SAUVEGARDE EXTERNALISÉE

Sécurisez vos données contre les pertes accidentelles, cyberattaques ou sinistres.

Sauvegardes automatisées et chiffrées
Stockage hors site sécurisé
Protection anti-ransomware
Restauration rapide et maîtrisée

Vos données restent accessibles en toutes circonstances.

SERVEUR CLOUD PRIVÉ

Bénéficiez d'une infrastructure dédiée, performante et sécurisée.

Ressources réservées à votre entreprise
Accès sécurisé à distance
Haute disponibilité
Solution évolutive selon vos besoins

Une infrastructure flexible, pensée pour accompagner votre croissance.

Vous bénéficiez :

- + De performances et de disponibilités : infrastructures optimisées pour garantir un accès rapide et continu à vos applications et fichiers.
- + De conformités réglementaires : respect des normes RGPD et des standards de sécurité internationaux.



Accès contrôlés et sécurisés

Vos données sont protégées par un système de gestion des accès strict et personnalisable.

Chaque utilisateur dispose de droits définis selon son rôle (lecture, modification, administration), avec authentification sécurisée et traçabilité des connexions.

Résultat : vos informations sensibles restent accessibles uniquement aux personnes autorisées, en toute sécurité.

SERVEUR DÉLOCALISÉ

Hébergez votre infrastructure dans un datacenter sécurisé.

Hébergement environnement protégé
Supervision 24/7
Redondance réseau et électrique
Protection physique et logique

Une continuité garantie même en cas de sinistre sur site.

SERVEUR, SAUVEGARDE & PRA/PCA

Assurez la résilience complète de votre système d'information.

Réplication des données
Redémarrage rapide des serveurs
Plan de Reprise/Continuité d'Activité
Tests réguliers de restauration

Pour maintenir votre activité sans interruption critique.

Mais aussi :

- + D'une protection optimale des données critiques et de vos applications métiers.
- + D'une tranquillité d'esprit : surveillance 24/7 et interventions proactives.
- + D'une évolutivité : votre hébergement s'adapte à la croissance de votre entreprise.
- + D'un support dédié : assistance technique et continuité de service maximale.

GCT Télécom

La connectivité au service de votre performance

Bénéficiez de solutions d'accès à Internet et de réseau d'entreprise fiables pour assurer la fluidité de vos échanges et opérations. Nous mettons en place des infrastructures capables de répondre aux exigences des environnements professionnels, en garantissant stabilité, rapidité et continuité de service.

01. Fibre professionnelle

Nous déployons des solutions fibre adaptées à chaque configuration (FTTH, FTTE, FTTO), afin de garantir une connexion rapide, stable et performante. Cela la continuité de vos activités, que ce soit pour un site unique ou un environnement multi-sites.

02. Cablage structuré

Un réseau filaire performant repose sur un câblage structuré fiable et bien organisé. Nous concevons des infrastructures sécurisées, pensées pour durer et évoluer avec vos besoins, afin de supporter efficacement l'ensemble de vos équipements et usages.

Qu'il s'agisse de connecter plusieurs sites, de sécuriser vos communications ou d'optimiser vos performances réseau, nos solutions sont conçues afin d'accompagner durablement le développement de votre activité et soutenir vos usages au quotidien pour l'ensemble de votre réseau.

03. Wi-Fi optimisé

Nous mettons en place des solutions Wi-Fi intégrant routeurs 5G, bornes Wi-Fi et Cloud Key pour assurer une couverture homogène de vos locaux. Cette approche garantit un accès fluide et sécurisé pour vos équipes et visiteurs, avec gestion centralisée du réseau.

04. Réseaux d'entreprise

Nous concevons des architectures réseau intégrant LAN, VLAN et VPN, adaptées aux environnements multi-sites. Ces solutions permettent d'assurer une communication fluide, sécurisée et segmentée entre vos différents espaces de travail.

GCT Télécom

Green Cube Technologies, votre opérateur télécom fixe et mobile.

Grâce à nos technologies de téléphonie **Centrex et Trunk SIP (IPBX)**, passez vos appels depuis tous vos terminaux, et **bénéficiez partout d'une qualité de communication optimale.**



TÉLÉPHONIE IP

Une application de communication unifiée vous permet de passer et recevoir des appels, organiser des visioconférences, échanger par messagerie et collaborer à distance depuis un ordinateur ou un smartphone. Elle centralise vos échanges pour faciliter le travail des équipes, où qu'elles soient.



OFFRE MOBILE

Offrez à vos collaborateurs le meilleur des réseaux sur tout le territoire.

Green Cube Technologies vous simplifie la vie : vous n'avez plus qu'un seul opérateur, une seule facture et vous bénéficiez de la meilleure couverture possible.



CENTRE D'APPEL

Groupe d'appel, enregistrement des communications, statistiques avancées... Pour être performant, votre centre d'appel doit être doté des meilleurs outils. En connectant votre CRM, grâce aux avantages de la téléphonie IP, vous assurez une permanence téléphonique agile aux capacités de réponses affinées.

Les fonctionnalités avancées

Dans un environnement professionnel, une téléphonie performante est essentielle pour garantir la fluidité des échanges internes et externes. **Bien plus qu'un simple outil pour passer et recevoir des appels, nos solutions transforment votre entreprise en un véritable centre de communication intelligent.**

- Gestion et transfert d'appels,
- Messagerie vocale centralisée accessible depuis tous vos appareils,
- Standard automatique avec files d'attente pour optimiser l'accueil,
- Conférences téléphoniques intégrées et connexion avec vos outils métiers (CRM, messagerie, agenda).

Avec la téléphonie, améliorez votre **réactivité**,
votre **organisation** et vos **interactions**

Vous bénéficiez :

- + D'une sécurité renforcée : protection des données et contrôle des accès à tous vos systèmes.
- + D'un réseau qui s'adapte à la croissance et aux évolutions technologiques.
- + D'une maintenance proactive : un suivi, des interventions rapides et une continuité de service maximale.



GCT Office

Bureautique & solutions d'impression

Des solutions d'impression intelligentes, fiables et parfaitement intégrées à votre environnement IT.

01

Imprimantes multifonctions, copieurs, scanners professionnels

Nos solutions s'intègrent facilement à vos environnements de travail et répondent aux exigences de productivité, de rapidité et de qualité d'impression.

02

Gestion centralisée

Imprimez depuis n'importe quel poste de travail, en toute simplicité. Bénéficiez également d'un suivi des volumes, coûts par service et quotas d'impression.

03

Sécurité et confidentialité

Les documents sensibles sont protégés grâce à l'impression sécurisée par badge ou code PIN. Vous contrôlez qui imprime, où et comment.

04

Économie et durabilité

Nos solutions intègrent des systèmes de gestion intelligente des consommables, permettant de réduire les coûts et l'impact environnemental.

Avec des équipements fiables et professionnels.

Vous imprimez mieux, en consommant moins.



Visioconférence

Dans un monde où les échanges professionnels dépassent les frontières, disposer d'outils performants de visioconférence n'est plus une option : c'est une nécessité.

En ce sens, nous vous proposons de miser sur une collaboration fluide et efficace :

Licences et logiciels

Intégration de Microsoft Teams avec gestion des licences adaptées à vos effectifs et à vos besoins réels.

Conception et installation d'espaces collaboratifs entièrement équipés

Caméras intelligentes à cadrage automatique, micros et haut-parleurs haute définition, écrans tactiles interactifs...

Déploiement simplifié

Solutions légères et plug & play afin de garantir une mise en service rapide et sans contraintes.

Compatibilité avec l'ensemble des outils et environnements

PC, Mac, mobiles, tablettes. Pour que chacun puisse participer sans obstacle technique.

Formation des utilisateurs

Accompagnement de vos équipes pour tirer pleinement parti des fonctionnalités : partage d'écran, enregistrement, collaboration en temps réel.

Sécurité et fiabilité

Chiffrement des communications pour protéger vos échanges, conformité aux normes RGPD, supervision et maintenance proactive.

GCT Office

Affichage dynamique

L'affichage dynamique est aujourd'hui l'un des outils de communication les plus puissants pour attirer l'attention, diffuser des messages clairs et moderniser l'image de votre entreprise.

Que ce soit dans vos locaux, en salle d'attente, en boutique ou dans vos espaces de travail, l'affichage dynamique devient un véritable levier de communication.

La solution pour mieux communiquer,
attirer le regard et marquer les esprits.


Vous bénéficiez :

- + D'une grande flexibilité : modifiez vos messages en temps réel
- + D'une valorisation de votre image grâce à une communication innovante
- + D'un engagement fort, en captant l'attention de vos clients, visiteurs ou collaborateurs grâce à des contenus attractifs
- + D'une réduction des coûts : moins d'impression sur papier, plus d'efficacité à long terme
- + D'un ciblage précis, en diffusant des messages adaptés au lieu, à l'heure et au public

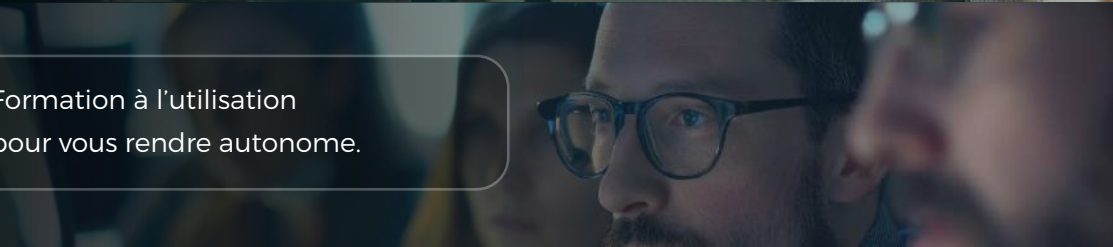





Informez. Engagez. Captivez.




Installation d'écrans adaptés
à vos espaces (intérieur ou extérieur).



Formation à l'utilisation
pour vous rendre autonome.



Logiciels de gestion intuitifs pour créer
et programmer vos campagnes.



Assistance technique pour un service
fluide et sans interruption.

GCT Agence IA

L'Intelligence Artificielle au cœur de votre transformation

Nous accompagnons les entreprises dans l'intégration concrète de l'IA afin d'optimiser leurs processus, automatiser les tâches répétitives et améliorer leur efficacité globale.

L'intelligence artificielle n'est plus une option : elle devient un levier stratégique pour automatiser vos processus, optimiser vos performances et gagner un avantage concurrentiel. Par une approche structurée d'audit, de conseil et d'intégration, nous vous aidons à tirer pleinement parti de l'IA pour accélérer vos prises de décision et libérer vos équipes des tâches répétitives.

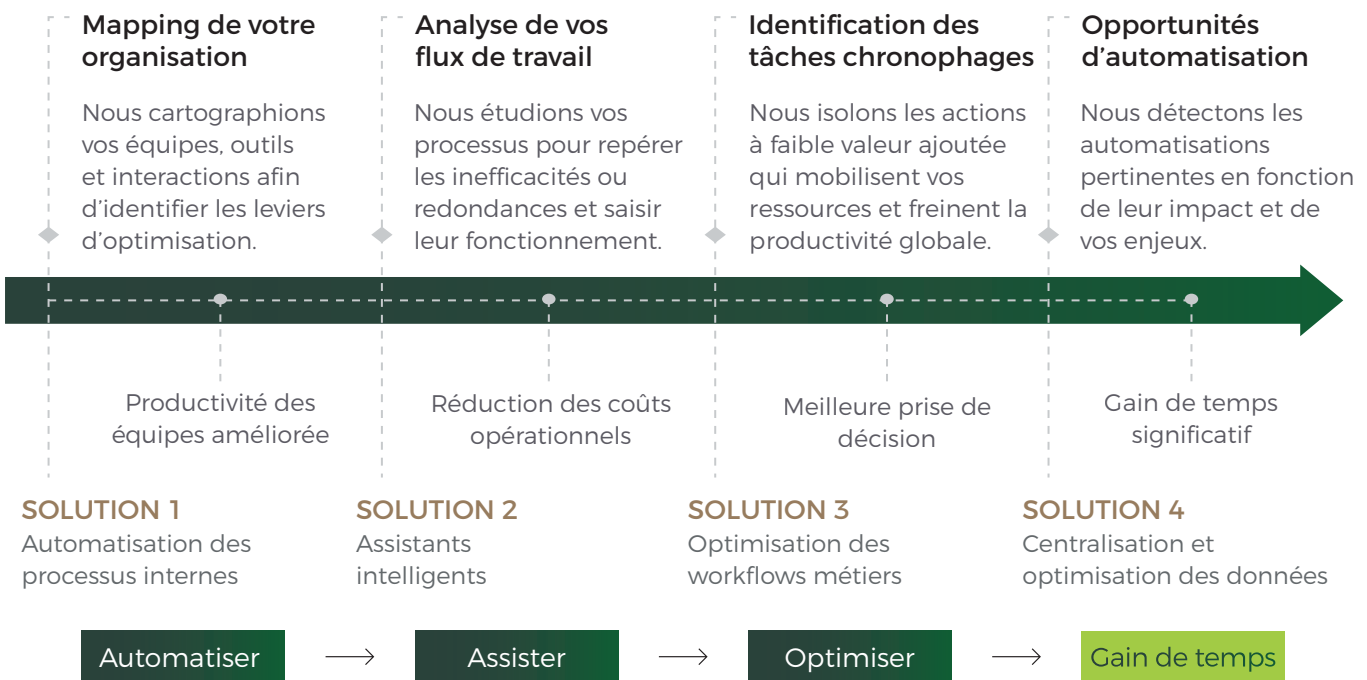
Notre accompagnement commence par un audit IA complet, qui analyse vos données, vos systèmes et vos processus métier afin d'identifier les usages les plus pertinents et les gains potentiels.

Une feuille de route personnalisée est ensuite définie afin de structurer et prioriser les actions à forte valeur ajoutée.

**Transformer votre organisation
grâce à une IA utile, concrète et rentable.**

Notre démarche débute par une cartographie complète de votre organisation.

À partir de ce diagnostic, nous construisons une feuille de route personnalisée pour intégrer l'IA là où elle génère le plus de valeur.



Contact et infos

CONTACTS

Service Commercial :
01.40.19.24.73
commercial@green-cube.fr

Service client – Comptabilité
01.40.19.24.73
service-client@green-cube.fr

Service ADV
01.40.19.24.73
francois.arnoult@green-cube.fr
adv@green-cube.fr

Support Technique
01.40.19.24.73
support@green-cube.fr

SIÈGE SOCIAL ET TECHNIQUE

15/15 bis avenue Jean Jaurès
94340 Joinville-le-Pont

HORAIRES

Du lundi au jeudi :
9h-12h30 et 14h-18h
Vendredi :
9h-12h30 et 14h-17h

Des extensions horaires peuvent être prévues selon les contrats, notamment en cas d'incident, de maintenance ou conditions spécifiques définies contractuellement.

WWW.GREEN-CUBE.FR

