

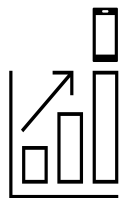
recyclage

des mobiles

Kit de communication 2025



Rappel de l'impact environnemental du mobile



1,4 milliards de mobiles vendus dans le monde en 2021

+ 6% par rapport à 2020

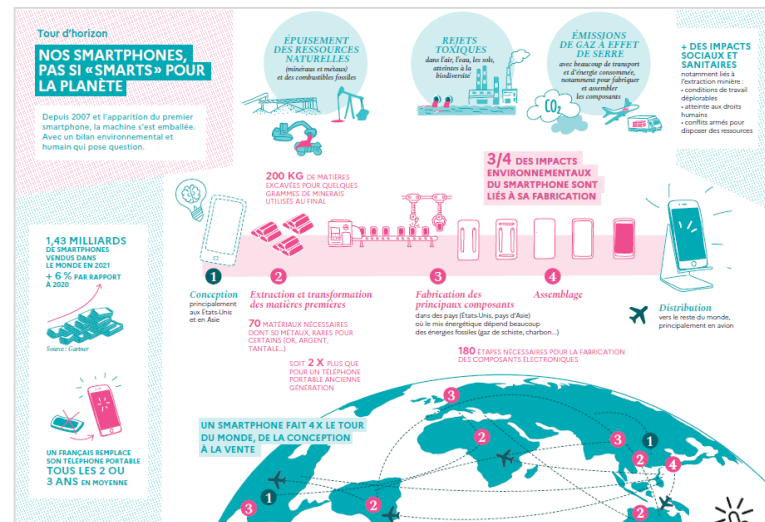


Un Français remplace son mobile tous les **2 à 3 ans** en moyenne



3/4 des impacts environnementaux du mobile sont liés à sa fabrication.

- **Epuisement des ressources naturelles** (minéraux, métaux et combustibles fossiles)
- **Rejets toxiques** dans l'air, l'eau, les sols, atteinte à la biodiversité
- **Emission de gaz à effet de serre** (transport et énergie consommée notamment pour fabriquer et assembler les composants).



Rappel de l'impact environnemental du mobile



Des **dizaines de millions** de mobiles dormiraient dans nos tiroirs



80% des matériaux d'un mobile sont recyclables



Le taux de collecte des mobiles pour recyclage est estimé à **seulement 5%**

Source : <https://librairie.ademe.fr/ged/7327/guide-longue-vie-smartphone-202309.pdf>



récyclage



Recycler son mobile préserve les ressources naturelles et crée des emplois solidaires.



Votre téléphone est recyclable à 80 %. Pour que les matériaux qui le composent soient revalorisés, déposez-le dans une boîte collecte ou ramenez-le dans votre boutique Orange.

25 000 téléphones collectés = 1 emploi solidaire créé



Chaque geste compte



Orange est engagé dans une démarche d'économie circulaire

A travers son programme RE, Orange s'engage à allonger la durée de vie des équipements mobiles et incite à une consommation plus responsable



Le recyclage est une action phare qui permet à chacun d'agir pour :

- L'allongement de la durée de vie des mobiles et la préservation des ressources naturelles
- La création et le maintien d'emplois solidaires chez notre partenaire Les Ateliers du Bocage : Coopérative d'utilité sociale et environnementale, membre d'Emmaüs.



Orange ambitionne d'être un opérateur responsable et référent dans le domaine avec un objectif ambitieux **atteindre 30% de taux de collecte mobile d'ici 2025** (sur le recyclage et la reprise)

Le recyclage sous la forme d'une collecte citoyenne et solidaire



En boutique



Recyclez votre téléphone, c'est facile.

Glissez votre mobile dans l'enveloppe
Scannez le QR Code
Déposez l'enveloppe dans l'urne

Recycler vos déchets électroniques est important pour protéger l'environnement et vos données. Orange et Orange Recyclage vous offrent des services gratuits pour vous aider à le faire.



Sur les sites Orange



En externe

Dans les entreprises, collectivités locales, entreprises, écoles, associations...



Par voie postale
en partenariat avec

ecosystem
recycler c'est protéger

Etiquette pré-affranchie à télécharger en ligne

[Bienvivreledigital](https://www.bienvivreledigital.orange.fr)
[Orange.fr](https://www.bienvivreledigital.orange.fr)

Le programme de recyclage soutient l'économie sociale et solidaire et permet de préserver les ressources naturelles

Le traitement des mobiles par Ateliers du Bocage, entreprise d'insertion membre d'Emmaüs.



- 25000 mobiles collectés
= 1 emploi créé ou maintenu
- 13 emplois solidaires déjà créés



Le recyclage des mobiles usagés non réemployables , par ECOSYSTEM, éco-organisme mandaté par l'état



Dépollution et recyclage sous forme de nouvelles matières premières (plastiques, métaux, ...) pour fabriquer de nouveaux équipements.



Les mobiles collectés sont confiés aux Ateliers du Bocage, entreprise d'insertion membre d'Emmaüs



Ils peuvent avoir **une seconde vie** : en étant réutilisés ou recyclés.

Si le mobile est en état de marche
Les données personnelles sont effacées,
il est testé puis reconditionné pour être
revendu comme mobile d'occasion.

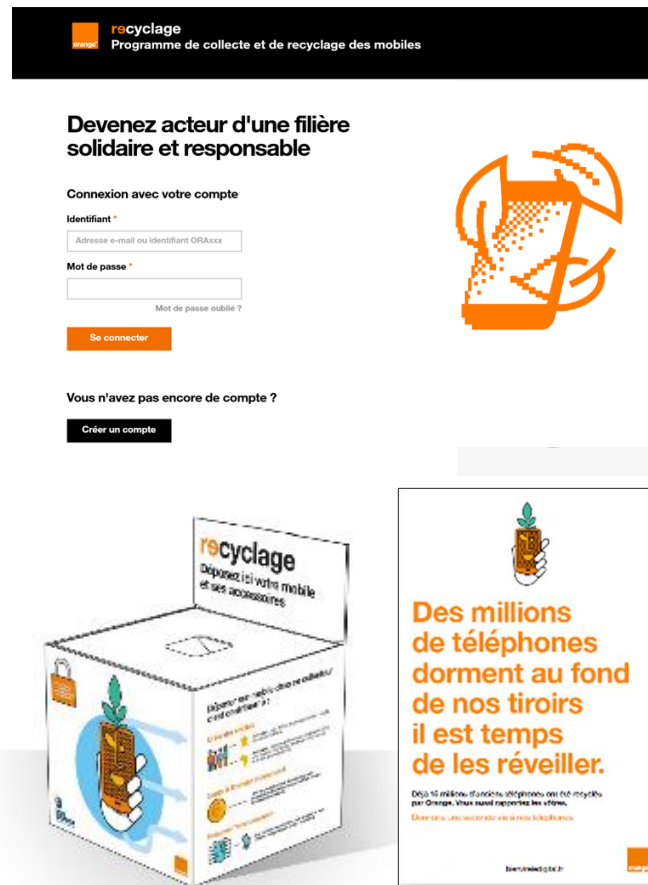
L'ensemble des bénéfices permet de
financer la filière de collecte et recyclage
mobile en France.

Si le mobile ne fonctionne plus
Il est recyclé : les matières dangereuses
sont traitées et les métaux récupérés.



Le dispositif pour mettre en place le recyclage des mobiles

- Un site internet sécurisé pour gérer ses collectes en toute autonomie www.collecte-mobile.orange.fr
- Un collecteur un carton, avec son fourreau pour collecter et renvoyer les mobiles.
- Des visuels disponibles en ligne pour communiquer
- 100% gratuit, tous les coûts sont pris en charge par Orange



Le collecteur en carton pour collecter et renvoyer les mobiles

Un collecteur neutre et un fourreau de communication.

- **Dimension du carton: 30x30x30 cm**
Poids maximum: 12 kg
- **Que mettre dans le collecteur?**
Mobiles, tablettes, accessoires mobiles (chargeurs, oreillettes...)
- **Une fois la collecte terminée, le collecteur voyagera de façon anonyme.**



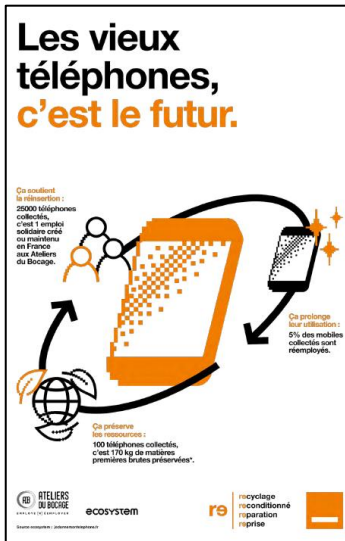
Les nouveaux supports de communication et de sensibilisation mis à disposition



L'infographie



Affiche générique



Affiche pédagogique



Affiche Pédagogique decli écoles

Les visuels sont disponibles dans la médiathèque <https://collecte-mobile.orange.fr/mediatheque>

Les nouveaux supports de communication et de sensibilisation mis à disposition



Affiche Challenge



Affiche Pédagogique matières



Leaflet version imprimable et e-Leaflet

Les visuels sont disponibles dans la médiathèque <https://collecte-mobile.orange.fr/mediatheque>

En bref : comment mettre en place la collecte?

Toutes les opérations sont centralisées sur <https://www.collecte-mobile.orange.fr>

1

Créer un compte pour accéder au site.

Remplir le formulaire d'inscription pour s'inscrire au programme
L'adresse mail peut être utilisée qu'une fois.

2

Commander un carton de collecte et le mettre en visibilité pour le public.

Le carton est livré par voie postale dans un délai de 10 jours ouvrés

3

Demander l'enlèvement à la fin de l'opération.

En fonction du nombre de cartons à collecter, 2 options possibles : une étiquette retour Colissimo ou le passage d'un transporteur (délai maximum de 10 jours)

4

Suivre les résultats de la collecte.

Le délai de traitement est de 2 mois aux Ateliers du bocage à compter de la date de réception, un certificat de traitement est téléchargeable en ligne

La création du compte sur <https://www.collecte-mobile.orange.fr>

**recyclage**
Programme de collecte et de recyclage des mobiles

Devenez acteur d'une filière solidaire et responsable

Connexion avec votre compte

Identifiant *

Mot de passe *

[Mot de passe oublié ?](#)


Se connecter

Vous n'avez pas encore de compte ?

Créer un compte



- Remplir le formulaire pour créer son compte et sélectionner son groupement si besoin.
- Un mail de confirmation est envoyé pour valider votre inscription

**recyclage**
Programme de collecte et de recyclage des mobiles

Création de compte

Type de structure *

☐ Association ☐ Bâtiment Orange ☐ Collectivité ☐ Ecole / université ☐ Entreprise

Coordonnées du point de collecte

Nom de la structure *

Rechercher une adresse *

Codes

Votre structure est-elle rattachée à un groupement ?

Si oui, sélectionnez un groupement

Vos coordonnées de responsable de collecte

Nom *	Prénom *
<input type="text" value="Ex : Martin"/>	<input type="text" value="Ex : Jeanne"/>
Téléphone	Mobile
<input type="text" value="Ex : 0123456789"/>	<input type="text" value="Ex : 0123456789"/>
<small>Vous devez entrer au moins un numéro de téléphone.</small>	
Email *	
<input type="text" value="Ex : jeanne.martin@mairie-camargue.fr"/>	
Mot de passe *	Confirmation du mot de passe *
<input type="password"/>	<input type="password"/>
<small>Utilisez au moins huit caractères avec des lettres, des chiffres et des symboles.</small>	

☐ Recevoir la newsletter Orange Mobiles Usagés
(fréquence : 1 par an maximum)

S'inscrire

Orange ne traite les données personnelles que pour des finalités déterminées, explicites et légitimes.
Pour plus d'informations sur vos droits, veuillez vous référer aux informations légales.

Les fonctionnalités du site

 **recyclage**
Programme de collecte et de recyclage des mobiles

Devenez acteur d'une filière solidaire et responsable

Connexion avec votre compte

Identifiant *

Mot de passe *


[Mot de passe oublié ?](#)

Se connecter

Vous n'avez pas encore de compte ?

Créer un compte



 **recyclage**
Programme de collecte et de recyclage des mobiles

[Menu](#)

Vous êtes authentifié en tant que JEANNE DURAND [Annuler](#)

Faire une demande

Suivre mes demandes

Mes collectes

Depuis le 07/03/2022

Filtrer par dates
07-03-2022 – 13-12-2022 [OK](#)

1
Cartons livrés

1
Cartons collectés

10
Mobiles collectés

Se connecter pour accéder aux fonctionnalités du site :

- suivre les collectes
- faire une demande de collecte ou de livraison
- accéder à la documentation.

Les fonctionnalités du site

 **recyclage**
Programme de collecte et de recyclage des mobiles

Devenez acteur d'une filière solidaire et responsable

Connexion avec votre compte

Identifiant *

Mot de passe *


[Mot de passe oublié ?](#)

Se connecter

Vous n'avez pas encore de compte ?

Créer un compte



 **recyclage**
Programme de collecte et de recyclage des mobiles

Menu

Vous êtes authentifié en tant que JEANNE DURAND [Annuler](#)

Faire une demande

Suivre mes demandes

Mes collectes

Depuis le 07/03/2022

Filter par dates
07-03-2022 – 13-12-2022

OK

1

Cartons livrés

1

Cartons collectés

10

Mobiles collectés

Se connecter pour accéder aux fonctionnalités du site :

- suivre les collectes
- faire une demande de collecte ou de livraison
- accéder à la documentation.

15

Demander l'enlèvement d'un carton ou collecteur

 **recyclage**
Programme de collecte et de recyclage des mobiles

Bienvenue

Entrer le nom d'un utilisateur

 **Faire une demande**

 **Suivre mes demandes**

**Précisez ici que vous souhaitez un enlèvement par transporteur
+ toutes informations complémentaires concernant l'enlèvement (horaires d'ouverture...)**

 **recyclage**
Programme de collecte et de recyclage des mobiles

Vous êtes authentifié en tant que JEANNE DURAND [Déconnecter](#)

 Demander une livraison

 **Demander un enlèvement**

Demandez l'enlèvement de vos cartons de mobiles usagés

Nombre de cartons à enlever *

Après recyclage, vous aurez la possibilité de télécharger votre certificat de traitement depuis votre tableau de suivi.

Besoin de nouveaux cartons ?

☒ Oui

☐ Non

Vos coordonnées

Adresse
MARIE TEST
1 RUE NELSON
MANDELA
94110
ARCUEIL

Contact
JEANNE
DURAND
jeannedurand@orange.fr
0123456789

Choisissez comment vous souhaitez que nous vous contactions (téléphone, courrier, email, etc.)

Informations utiles pour l'enlèvement

et/ou des horaires, étages, digicode, horaires d'ouverture

Envoyer la demande

 **Suivre mes demandes**

Section des cookies | Politique de confidentialité | Informations légales | Contact

© Orange 2023

Suivre ses collectes et télécharger le certificat de traitement

orange **recyclage**
Programme de collecte et de recyclage des mobiles

Mais

Vous êtes authentifié en tant que JEANNE DURAND [Annuler](#)

Faire une demande Suivre mes demandes

Mes collectes

Depuis le 07/03/2022

Filtrer par dates
07-03-2022 - 13-12-2022 OK

1
Cartons livrés

1
Cartons collectés

10
Mobiles collectés


orange **recyclage**
Programme de collecte et de recyclage des mobiles

Mais

Suivre mes collectes

07-03-2022 - 13-12-2022 OK

Export CSV

Date de la demande	Statut du traitement	Demandes de cartons		Collectes		Date de réception	Nombre de mobiles	Taux de réemploi	Certificat
		Cartons demandés	Cartons livrés	Cartons à collecter	Cartons collectés				
13/07/2022	Terminé	0	0	1	1	27/07/2022	10	0,0	
27/06/2022	En cours	0	0	1	0		0	0,0	-
31/03/2022	Carton livré	1	1	0	0		0	0,0	-

Demander une livraison Demander un enlèvement

Gestion des cookies Politique de confidentialité Informations légales Contact

© Orange 2022

Option « gestionnaire de groupement » pour piloter plusieurs points de collecte

Les collectes du groupement
Depuis le 22/03/2022

Filtrer par dates
22-03-2022 — 05-03-2024 OK

543
Cartons livrés

401
Cartons collectés

13 911
Mobiles collectés

Suivre les collectes de mes groupements
Chambre Régionale d'Agriculture de Bretagne, Conseil Départemental du Finistère, Finistère

Recherche: Toutes les structures 22-03-2022 — 05-03-2024


Tous les groupements OK


Export CSV

Code client	Point de collecte	Date de la demande	Statut du traitement	Demandes de cartons		Collectes		Date de réception	Nombre de mobiles	Taux de remplissage	Certificat
				Cartons demandés	Cartons livrés	Cartons à collecter	Cartons collectés				
ORAA006	Ozeropole Acts	28/02/2024	En cours	5	0	0	0		0	0,0	-
ORAD1954	Ets Paul Paulot SAS (Petit Navire)	02/03/2023	En cours	0	0	1	0		0	0,0	
ORAC0000	FONDATION ILDYS - EHPAD KERALLICHER	02/03/2023	En cours	0	0	1	0		0	0,0	

- La demande de création du groupement par mail collecte.mobile@orange.com
- Un gestionnaire peut gérer plusieurs groupements et piloter les points de collecte :
 - faire les demandes de livraison des cartons pour les points de collecte
 - demander l'enlèvement et suivre les résultats des collectes

Option « gestionnaire de groupement » pour piloter plusieurs points de collecte

 Demander une livraison

 Demander un enlèvement

Demandez la livraison de cartons de mobiles usagés


Rechercher un point de collecte


Chaque carton peut contenir jusqu'à 70 éléments (mobiles, tablettes, oreillettes et chargeurs) pour un poids maximum de 10kg.

Appliquer le même nombre de cartons à tous les points de collectes sélectionnés

Appliquer

<input type="checkbox"/>	Point de collecte v/v	Nombre de cartons demandés	Dernière livraison v/v	Dernier enlèvement v/v
<input type="checkbox"/>	Orange / DO Grand Ouest Délégation Régionale de - Brest	<input type="text"/>	29/09/2022	24/10/2023
<input type="checkbox"/>	Communauté Lesneven Côte des Légendes - Lesneven	<input type="text"/>	14/02/2020	-

 Demander une livraison

 Demander un enlèvement

Demandez l'enlèvement de vos cartons de mobiles usagés

Rechercher un point de collecte

Chaque carton peut contenir jusqu'à 70 éléments (mobiles, tablettes, oreillettes et chargeurs) pour un poids maximum de 10kg.

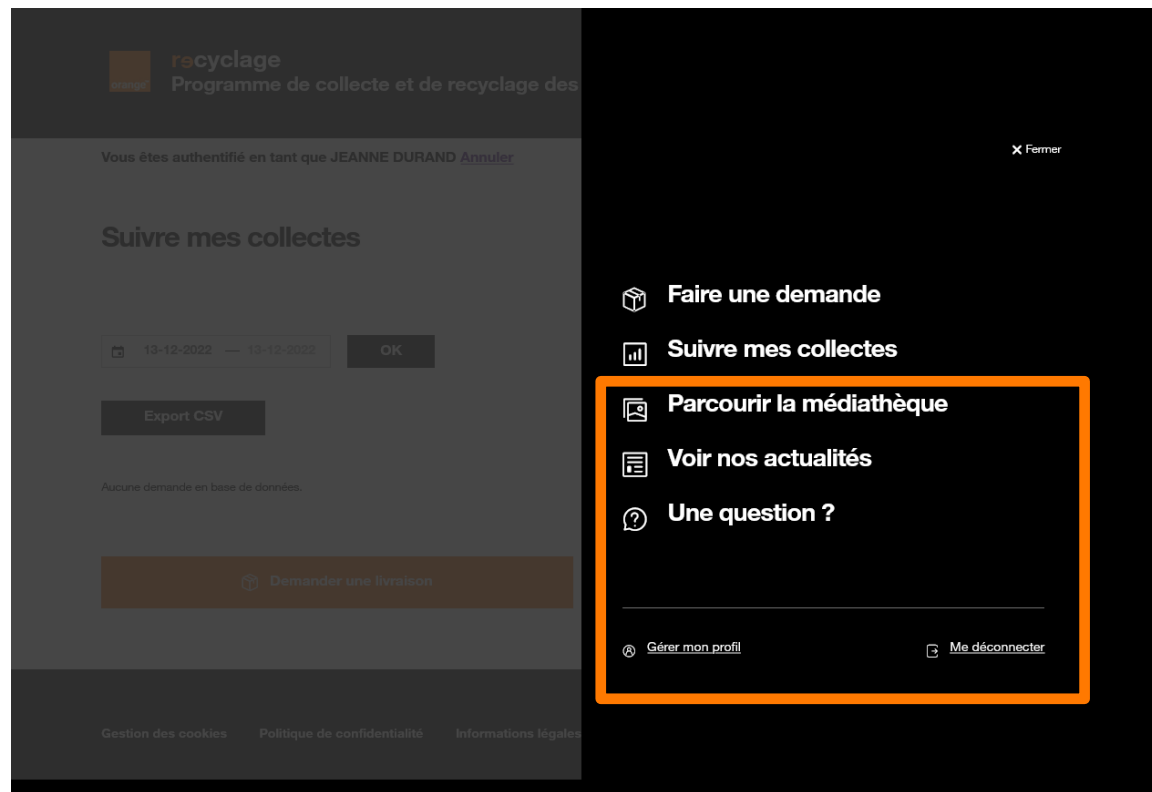
Appliquer le même nombre de cartons à tous les points de collectes sélectionnés

Appliquer

<input type="checkbox"/>	Point de collecte v/v	Cartons à enlever	Nouveaux cartons	Dernière livraison v/v	Dernier enlèvement v/v
<input type="checkbox"/>	Orange / DO Grand Ouest Délégation Régionale de - Brest	<input type="text"/>	<input type="text"/>	29/09/2022	24/10/2023
<input type="checkbox"/>	Communauté Lesneven Côte des Légendes - Lesneven	<input type="text"/>	<input type="text"/>	14/02/2020	-

Le menu: pour accéder aux autres fonctionnalités

- **La médiathèque:** visuels, kit de communication
- **Une question?** pour nous contacter
- **Les actualités :** pour être informer sur la filière
- **Gérer votre profil :** changement de mot de passe, changement de contact utilisateur



Les chiffres clés du recyclage

+8M

des mobiles collectés
par Orange en France
depuis 2010

25000 mobiles
collectés

=1 emploi

créé ou maintenu
aux Ateliers du
bocage



170 069

mobiles collectés
en 2024

(boutiques Orange,
Sites Orange,
collectivités
territoriales, écoles,
entreprises,
associations...)

5%

des mobiles
collectés sont
réemployés

FAQ : réponses aux questions les plus fréquentes

- **Quelle est la taille du carton de collecte?**

Dimension du carton : 30x30x30 cm, il peut contenir environ 70 mobiles sans les accessoires. Poids maximum: 12 kg

- **Quel type d'équipement est collecté ?**

Tous les téléphones mobiles (peu importe le modèle, l'état ou l'opérateur) , les tablettes, accessoires mobiles (câbles, chargeurs, oreillettes....)

- **Qui effectue le recyclage ?**

Ateliers du Bocage entreprise d'insertion professionnelle membre d'Emmaüs et partenaire d'Orange assure le tri, démontage, reconditionnement des mobiles.

Pour les mobiles hors service, la responsabilité du recyclage incombe à Ecosystem, avec ses partenaires locaux pour le traitement des déchets. (Weecycling pour le recyclage des téléphones HS et Screlec pour les piles et batteries).

- **Les données personnelles sont-elles effacées ?**

Oui, avant d'être revendus, les terminaux sont testés, nettoyés et toutes les données personnelles sont effacées.

Chaque lot mis en vente est audité par un huissier de justice.

- **Comment sont utilisés les bénéfices ?**

Les bénéfices servent à financer la filière solidaire et les opérations de collecte en France.

- **Est-ce que la collecte est payante ?**

Non, Orange prend en charge l'ensemble des coûts logistique et de traitement des mobiles.

- **Je m'occupe de plusieurs sites, comment gérer la collecte?**

Nous pouvons créer sur demande un groupement pour vous permettre de visualiser l'ensemble de vos sites enregistrés sur la plateforme. Il vous suffit d'en faire la demande via le formulaire [contact](#) ou collecte.moble@orange.com

Le retour des cartons via colissimo (moins de 4 cartons)

Comment ça marche :

Je fais ma demande d'enlèvement en ligne

- Je reçois mon étiquette pré-affranchie à imprimer par mail.
- Je colle l'étiquette sur le carton blanc sans le fourreau de communication.
- Je dépose le carton à mon service courrier ou au bureau de poste.

Les +

- Un traitement plus rapide de votre demande de collecte et un retour plus rapide par Colissimo (de 2 à 4 jours ouvrés).
- Plus simple: pas de passage à programmer pour l'enlèvement, il suffit de déposer le colis au service courrier de votre structure ou au bureau de Poste.
- Une traçabilité en temps réel : vous pouvez suivre votre colis jusqu'à son arrivée au lieu de traitement.

Que faire si je n'ai pas de service courrier ou je ne peux pas me déplacer au bureau de Poste?

Si la solution via l'étiquette Colissimo n'est pas adaptée à votre structure, nous organiserons un enlèvement auprès d'un transporteur dans un délai de 10 jours minimum.

Pour cela, Il suffit de nous l'indiquer dans l'emplacement prévu lors de votre demande d'enlèvement ou via le formulaire contact.

informations complémentaires concernant l'enlèvement (horaires d'ouverture...)



Merci



[https://collecte-
mobile.orange.fr](https://collecte-mobile.orange.fr)