



# Association des Maires Ruraux de Seine-et-Marne

## Intervention de La Poste

### 7 février 2025





## ORDRE DU JOUR

### I - Présentation du groupe La Poste

### II- La Poste vous accompagne

- Aménagement du territoire
- La rénovation énergétique des bâtiments publics
- La veille sociale par le portage de repas à domicile

### III- Echanges



## Présentation du Groupe La Poste

**HAWA TOURE KONE**

**Déléguée territoriale du Groupe La Poste  
en Seine et Marne**

# OPÉRATEUR PUBLIC MAJEUR



34%

66%



100%



100%



## 1<sup>er</sup> pôle financier public au service des Français

au cœur des territoires, pour accélérer la transformation écologique et contribuer à offrir une vie meilleure pour toutes et tous



Transformation  
écologique



Développement  
et souveraineté  
économiques



Cohésion sociale  
et territoriale



## 4 missions de service public inscrites dans la loi au service de l'intérêt général



**01.**

Service universel  
postal



**02.**

Accessibilité  
bancaire



**03.**

Aménagement  
du territoire



**04.**

Transport &  
distribution  
de la presse



# Le maillage territorial de La Poste en Seine-et-Marne



**77** SEINE-ET-MARNE  
ILE-DE-FRANCE



**245**

POINTS DE CONTACT



**139**

BUREAUX DE POSTE



**22**

LA POSTE RELAIS

DONT

**1** La Poste Relais ESS\*

**0** La Poste Relais  
ESS Services +



**84**

LA POSTE AGENCES  
COMMUNALES /  
INTERCOMMUNALES



**507**

COMMUNES



**6**

FRANCE SERVICES



**1 438 100**

HABITANTS  
(INSEE 2021)



**26**

FACTEURS GUICHETIERS

**98,1%**

DE LA POPULATION  
est à moins de 5 km  
et à moins de 20 mn  
de trajet automobile  
d'un point de contact.

\* ESS : Économie sociale et solidaire.

6 - La Poste et la Seine-et-Marne

## Bureaux Poste avec médiation sociale

Meaux Beauval, Souppes-sur-Loing, Melun RP, Montereau, Torcy

## Bureaux Poste France Services

Egreville, Jouy-le-Chatel, Juilly, Longueville, Rebais, Torcy

## **402 Buralistes Revendeurs**

dont 17 Partenaires LPR/LPP

## **17 carrés professionnels**

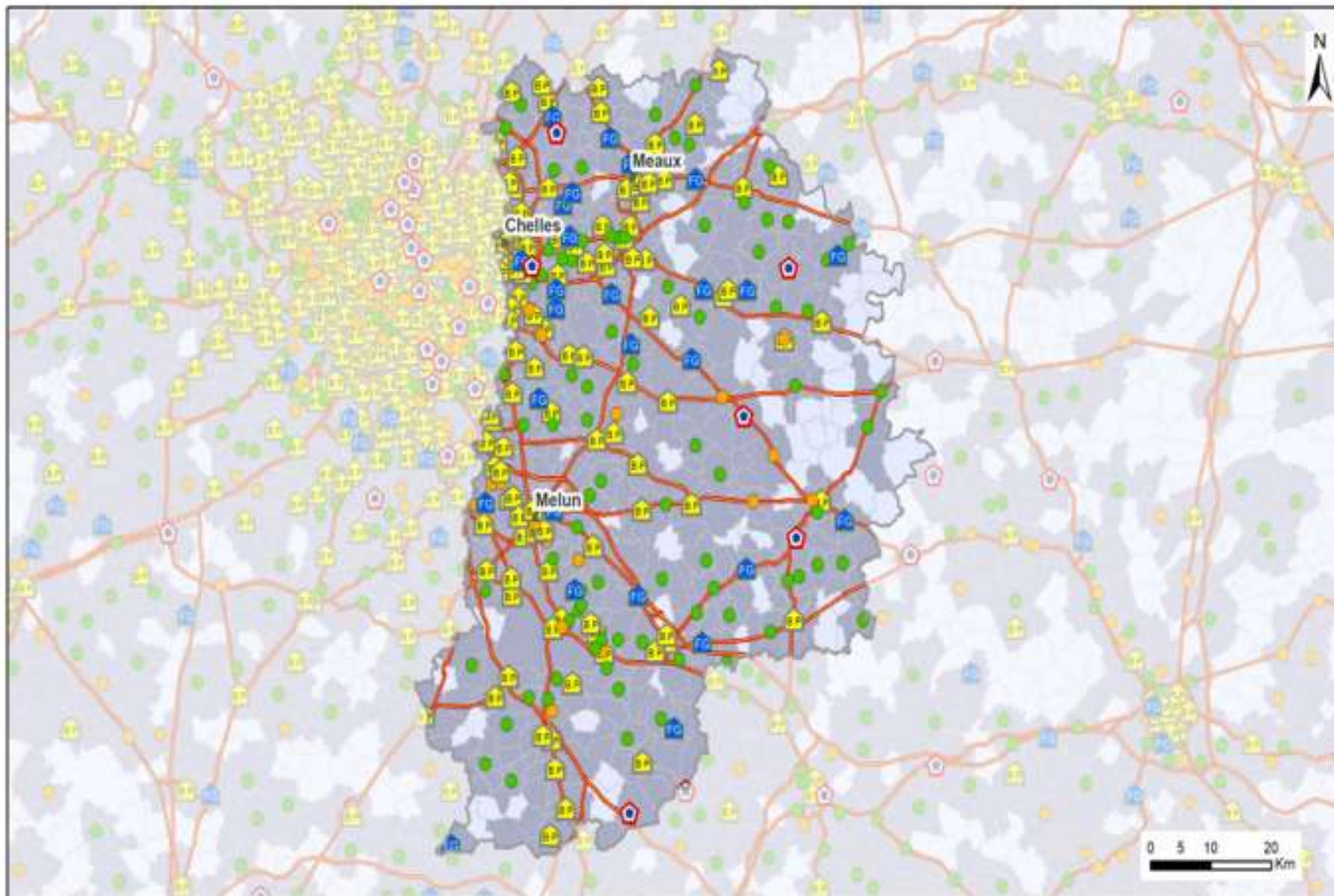


**386 points Pickup au total**  
département Seine et Marne



**LA POSTE**  
GROUPE

# La carte du maillage de La Poste en Seine-et-Marne



## Points de contact

- Bureau de poste
- BP facteur-guichetier
- BP France Services
- Agence postale
- Relais poste

## Accessibilité au réseau

- Communes < 5 km et < 20 min d'un point de contact
- Communes > 5 km et > 20 min d'un point de contact
- Routes principales
- Communes 2023

# Commission Départementale de Présence Postale Territoriale (CDPPT)

## Gouvernance :

Le contrat de présence postale repose sur une gouvernance tripartite, originale et régulièrement citée en exemple. Elle permet d'organiser un dialogue permanent entre l'État, l'AMF et La Poste, tant au niveau national (dans le cadre de l'Observatoire national de la présence postale - ONPP), qu'au niveau territorial (dans le cadre des commissions départementales de présence postale territoriale - CDPPT).

## Fonctionnement :

Le contrat de présence postale pose un cadre précis permettant la réalisation de la mission d'aménagement du territoire :

- Le rôle central du maire dans le dialogue territorial.
- Le rôle des CDPPT dans la gouvernance locale de la mission d'aménagement du territoire.
- Un mode de répartition des ressources qui tient compte des besoins différenciés des territoires, en priorisant les zones rurales, les quartiers prioritaires de la politique de la ville et les territoires d'Outre-mer.
- Le dispositif d'ouvertures estivales.
- Une ambition marquée en matière d'inclusion numérique.
- L'innovation et le soutien à l'expérimentation.
- Le soutien spécifique apporté aux publics les plus fragiles, notamment à travers la médiation sociale.



**Xavier Ferreira**

**PRÉSIDENT DE LA CDPPT  
DE SEINE-ET-MARNE**

Maire de Charny,  
Conseiller Communautaire  
Plaines et Monts-de-France,  
Vice-Président



**Julien Aguin**

**VICE-PRÉSIDENT DE LA CDPPT  
DE SEINE-ET-MARNE**

Maire de Voisenon



**Sébastien Lime**

**REPRÉSENTANT DE L'ÉTAT**

Secrétaire général  
de la Préfecture  
de Seine-et-Marne



**Hawa Koné Touré**

**REPRÉSENTANTE DE LA POSTE**

Déléguée territoriale du groupe  
La Poste pour la Seine-et-Marne

06 84 69 20 95  
hawa.toure@laposte.fr

## REPRÉSENTANTS DES COMMUNES DE MOINS DE 2 000 HABITANTS

**Julien Aguin,**

Maire de Voisenon

Suppléant : **Jean Abiteboul,**

Maire de La Houssaye-en-Brie

## REPRÉSENTANTS DES COMMUNES DE PLUS DE 2 000 HABITANTS

**Tony Salvaggio,**

Maire de Pontcarré

Suppléant : **Alain Momon,**

Maire de Vernou-la-Celle

## REPRÉSENTANTS DES ÉTABLISSEMENTS PUBLICS DE COOPÉRATION INTERCOMMUNAUTAIRE

**Xavier Ferreira,**

Maire de Charny

Vice-Président

Plaines et Monts-de-France

Suppléant : **Yves Boyer,**

Maire de Lorrez-le-Bocage-Préaux

## REPRÉSENTANTS QUARTIERS PRIORITAIRES DE LA POLITIQUE DE LA VILLE

**Dominique Théraulaz,**

Adjoint au maire de Dammarie-les-Lys

Suppléante : **Valérie Lacroute,**

Maire de Nemours

## REPRÉSENTANTS DU CONSEIL DÉPARTEMENTAL

**Pascal Gouhoury,**

Maire de Samoreau

Président de la CA du Pays de Fontainebleau

Suppléant : **Christian Robache,**

Maire de Montévrain

Vice-Président de la CA Marne et Gondoire

**Smail Djebara,**

Conseiller municipal à Roissy-en-Brie

Suppléant : **Antony Gratacos,**

Conseiller municipal à Moussy-le-Neuf

## REPRÉSENTANTS DU CONSEIL RÉGIONAL

**Jean-Louis Durand,**

Président de CC Plaines et Monts-de-France

Suppléante : **Nathalie Tortrat,**

Maire de Gouvernes

**Benoît Chevron,**

Président de la Fédération de chasse

de Seine-et-Marne

Suppléant : **Éric Jeunemaitre,**

Adjoint au maire de Provins





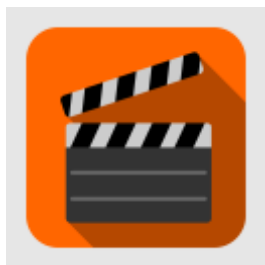
## L'adressage : un élément structurant de l'aménagement du territoire

**SANDRINE JEAN**

**Directrice Action Commerciale  
Seine et Marne**



## Votre territoire visible au quotidien : "Aide à la Dénomination et Numérotation des voies"



[3 minutes pour comprendre l'Aide à la Dénomination et à la Numérotation des voies de La Poste](#)





# Rappel loi 3DS et ses impacts en matière d'adressage

Février 2022

la loi 3DS (Différenciation, Décentralisation, Déconcentration et Simplification) oblige toutes les communes à :

- 1. dénommer et numéroté l'ensemble des voies** (y compris les routes, les voies privées ouvertes à la circulation et lieux-dits)
- 2. numéroté tous les bâtiments**
- 3. créer une Base Adresse Locale (BAL)**
- 4. publier dans la Base Adresse Nationale (BAN)**
- 5. certifier chacune des adresses** (sémantique et géolocalisation)
- 6. afficher les noms des voies et les numéros** sur des panneaux signalétiques

**Août 2023**

**le décret-2023-767 implique :**

- la publication de la BAL au 1<sup>er</sup> janvier 2024 pour les communes > 2K habs **et au 1<sup>er</sup> juin pour celles < 2K**



# ADN & Signalétique s'inscrivent dans une solution globale

1



*Dénomination et  
numérotation des voies*

## Communication et accompagnement

Informar les concitoyens du projet d'adressage

## Audit & Conseil

Détection des anomalies et préconisations

## Réalisation du projet d'adressage

Saisie du projet d'adressage  
et mise à jour de la BAN

## Communication et accompagnement

Informar les concitoyens  
de la normalisation de l'adressage



2



*Signalétique*

## Fourniture de plaques

- Panneaux de rues
- Plaques de rues
- Numéros de maisons
- Panneaux lieux-dits



# ADN et signalétique : une prestation modulable et clé en main



## DÉROULEMENT DE LA PRESTATION

### EN COMPLEMENT



#### L'OFFRE SIGNALÉTIQUE

La fourniture de plaques de rue et de plaques de numéros de maison





## Mieux connaître votre territoire grâce aux solutions La Poste



 **Geoptis**

**LUDOVIC PRATS**  
Ingénieur d'affaires

[VIDEO](#)  
[Geoptis - Nos Solutions](#)



## SOLUTION AUDIT DE VOIRIE, COUVERTURE MOBILE, QUALITE AIR

### 1 Création/Numérisation de votre référentiel de voirie



A partir de votre SIG ou de la BD-Topo, nous caractérisons votre référentiel de voirie :

- Trier les différents types de routes, et/ou voies situés sur votre territoire sous votre compétence ;
- Etablir le découpage des tronçons de la voirie ;
- Calculer le linéaire

### 2 Enregistrement de l'état de la voirie



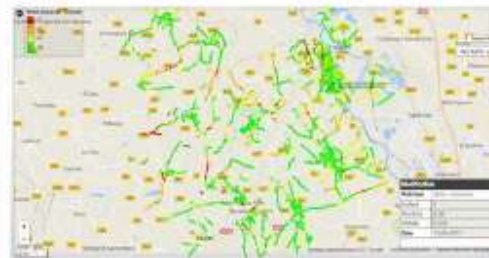
Présents 6 jours sur 7, les **facteurs circulent sur l'ensemble du territoire**. Les véhicules de La Poste, équipés d'une caméra dédiée associant une position à une image, permettent de **recenser les dégradations de la route**.

### 3 Vidéocodage et qualification des données



Une cellule spécialisée visionne les vidéos et qualifie les dégradations observées selon **les méthodes du Laboratoire Central des Ponts et Chaussées (IFSTTAR)**, pour constituer une base de données.

### 4 Analyse et recommandation



Une étude minutieuse de la base données constituée est réalisée par des ingénieurs spécialisés. En tenant compte de ces **mesures géoréférencées** et de vos contraintes budgétaires, des préconisations vous sont faites pour **l'entretien préventif de la voirie**.

### 5 Restitution des données et aide à la décision



Les données et une rotation par tronçons sont accessibles via un **portail en ligne sécurisé**, permettant de réaliser des cartographies dynamiques. Un fichier intégrable à votre **Système d'Information Géographique (SIG)** peut aussi vous être fourni.



## LA MISE A JOUR DU TABLEAU DE CLASSEMENT DE VOIES

Grâce à notre offre de service **Tableau de Classement des Voies** vous disposez d'un inventaire précis des voies relevant du domaine communal.

Conformité  
Loi 3DS

Le classement de voiries en voies communales ou le déclassement de celles-ci constituent un **enjeu important** pour la commune qui doit avoir une **bonne connaissance de son patrimoine** et des **obligations** qui s'y rattachent :



**Meilleure protection du domaine routier**



**Meilleur calcul de la dotation globale de fonctionnement**



**Des pouvoirs de police plus étendus**



**Vous permet de respecter vos obligations d'entretiens**



**Obligation d'ouverture à la circulation publique**





## Exemple de RESTITUTION

<b>lib_commune</b>	code_insee	lib_com_com	code_epci		
xxxxxx	77070	CA COULOMMIERS PAYS DE BR	200090504		
<b>nb_voie_geoptis</b>	nb_voie_la_poste	<b>différence</b>			
148	84	64			
nb_troncon_avec_nom	<b>nb_troncon_sans_nom</b>	nb_troncon_total			
208	250	458			
Voie_Communale_et_Privee_avec_Nom	<b>VSN_Communale_et_Privee</b>	Departementale	Autoroute	Nationale	Intercommunale
22855	46397	8267	0	0	0

**Les principales bases de données utilisées pour réaliser un Tableau de classement des voies sont : des fichiers officiels tels que le fichier Fantoir (DGFIP), le fichier du SDIS, les fichiers INSEE, les fichiers IGN...**



## Vous accompagner dans vos projets de rénovation énergétique

**RICHARD DONZELOT**

**Responsable de développement des Solutions**

**Nouveaux Services**

**Territoires 77-93**

# CONTEXTE ET ENJEUX

## UN ÉLAN DE LUTTE CONTRE LE RÉCHAUFFEMENT CLIMATIQUE...



En France, la **loi relative à la Transition Énergétique pour la Croissance Verte de 2015**, vient renforcer les politiques du climat, de l'air et de l'énergie, engagées quelques années auparavant. C'est une loi "d'action et de mobilisation" qui engage le pays tout entier : **citoyens, entreprises, territoires, pouvoirs publics**.

## ...QUI SE TRADUIT PAR UNE POLITIQUE PUBLIQUE AMBITIEUSE DE RÉNOVATION ÉNERGÉTIQUE DES BÂTIMENTS

La consommation énergétique des bâtiments représente **45% de la consommation énergétique en France**.

→ **1<sup>er</sup> poste**, devant les transports et l'industrie !

### COLLECTIVITÉS :

- Le parc tertiaire des collectivités représente **280 millions de m<sup>2</sup>**, soit **27 % du parc tertiaire national**.\* La moitié en moyenne est occupée par les écoles, collèges et lycées.
- La consommation d'énergie des collectivités représente **environ 10% de la consommation totale sur leur territoire**\*\*.



*Rénover nos logements, nos bâtiments publics, nos écoles, nos hôpitaux ou nos EHPAD, c'est moins de CO2, moins de dépenses énergétiques et financières et une meilleure qualité de vie pour nos concitoyens, mais c'est aussi plus d'emplois et de métiers de proximité. Pour toutes ces raisons, la rénovation énergétique sera le premier axe de notre action.* >>>

**Emmanuelle Wargon**

Ministre déléguée auprès de la  
Ministre de la Transition écologique,  
chargée du logement

## L'OFFRE RÉNO CEE SECTEUR PUBLIC



Économie d'Énergie a développé RÉNO CEE SECTEUR PUBLIC, une gamme de solutions dédiées au secteur public visant à soutenir les projets de **travaux de rénovation énergétique** du patrimoine immobilier, **de raccordement à un réseau de chaleur, de travaux de rénovation d'éclairage public** : **accompagnement complet** par Économie d'Énergie et **financement s'appuyant sur le dispositif des CEE**.

Pour l'accompagnement des **COLLECTIVITÉS** dans leurs projets de **maîtrise de l'énergie**, nous proposons notre solution clé en main :



**VALORISATION CEE DES PROJETS  
TRAVAUX AVEC PRISE EN CHARGE  
ADMINISTRATIVE.**



### **VALORISATION CEE DES PROJETS TRAVAUX AVEC PRISE EN CHARGE ADMINISTRATIVE**

Prise en charge de la constitution des dossiers, de la mise en conformité des documents.



Gestion des relations avec l'administration et versement des primes.

# L'OFFRE RÉNO CEE SECTEUR PUBLIC - PRIME



- Diagnostique énergétique
- Travaux de rénovation énergétique de votre patrimoine immobilier
- Travaux de raccordement de vos bâtiments à un réseau de chaleur
- Travaux de rénovation de votre éclairage public



# LES BÉNÉFICES & AVANTAGES

## COLLECTIVITÉS, DES PROBLÉMATIQUES SPÉCIFIQUES :

- Un patrimoine énergivore et des travaux de rénovation énergétique coûteux.
- Un contexte réglementaire mouvant.
- Des démarches administratives complexes et chronophages.



### POURQUOI CHOISIR RÉNO CEE SECTEUR PUBLIC AVEC LA POSTE ET ÉCONOMIE D'ÉNERGIE ?

- ✓ **Réduction des coûts** : optimisation et sécurisation du financement de vos travaux de rénovation énergétique **dans le contexte du décret tertiaire, diminution** du budget énergie.
- ✓ **Valorisation de votre patrimoine immobilier** : bâtiments rénovés, meilleure étiquette énergétique.
- ✓ **Valorisation de votre image** : inscription dans une politique de maîtrise de vos consommations d'énergie, mise aux normes écologiques, plus de confort dans les locaux rénovés.
- ✓ **Gain de temps sur vos démarches liées aux CEE** : accompagnement technique et réglementaire par nos experts et prise en charge de la constitution des dossiers et des échanges avec l'administration.



## LES PETITS PLATS PORTÉS

Une offre de livraison de  
repas au domicile des séniors

### CHRISTOPHE LE PORHO

Responsable de développement des Solutions  
Nouveaux Services  
Territoires 77-93



Les petits plats portés de La Poste  
pour favoriser l'autonomie des séniors.



# Une aide au maintien à domicile des séniors

Les Petits Plats Portés permettent une livraison des repas préparés au sein de vos cuisines. La livraison est assurée à domicile par le facteur, jusqu'à 6 jours sur 7.

En plus du maintien en bonne santé grâce à une alimentation adaptée, ce service entretient le lien social et favorise l'autonomie des séniors.





# Le facteur, votre livreur attiré



## Acteur de proximité au quotidien

Une livraison des repas en liaison froide par le facteur jusqu'à 6 jours sur 7 sur une plage horaire régulière.

## Des actions au réfrigérateur

Dépôt du repas, vérification des DLC des barquettes et collecte des barquettes périmées.

## Lien social

Une **veille sociale** assurée par le facteur  
En cas de signes de détresse évidents, le facteur alertera les secours en contactant le 112.

Les facteurs bénéficient de **formations spécifiques au portage à domicile et aux bonnes attitudes à adopter en présence d'une personne âgée.**

### Les formations indispensables à maîtriser :

- La sensibilisation à l'hygiène alimentaire.
- La connaissance des bonnes pratiques relationnelles envers les personnes âgées et les bonnes attitudes à adopter en cas de difficulté.
- La connaissance des processus du métier de porteur de repas.

Ces formations donnent lieu à **une habilitation indispensable** pour assurer les prestations.

# Un dispositif de bout en bout

## BOX RÉFRIGÉRÉE

Petit nombre de convives



## VEHICULE RÉFRIGÉRÉ

Nombre important de convives



Une chaîne du froid **GARANTIE** et **MAITRISÉE**

Une **TRAÇABILITÉ** de la livraison

# Vos bénéfices

## CONTINUITÉ DE SERVICE

Quoi qu'il arrive, le repas sera livré à vos convives dans le respect de la chaîne du froid et des règles d'hygiène.



## RENFORCEMENT DU LIEN SOCIAL

Vos convives sont rassurés par la présence quotidienne du facteur.



## OFFRE CLÉ EN MAIN & BUDGET MAÎTRISÉ

Un coût fixe qui vous est donné par repas pour estimer votre budget annuel.



# Vos prestations accessibles sur un portail client



« Un portail client accessible 24H/24 depuis un ordinateur, une tablette ou un smartphone. »



**Pour passer commande** et/ou annuler vos prestations jusqu'à 48h à l'avance.



**Pour consulter vos commandes** et la réalisation de vos prestations.



**Pour suivre** la remontée des infos sur la veille sociale quotidienne.



## Les petits plats portés

Venez découvrir l'offre dans  
nos plateformes

Bénéficiez **d'une visite exclusive**





# QUESTIONS-REponses

-



## Vos contacts



**Hawa TOURE-KONE**  
Déléguée Territoriale du Groupe  
en Seine-et-Marne

06 84 69 20 95  
[hawa.toure@laposte.fr](mailto:hawa.toure@laposte.fr)



**Sandrine JEAN**  
Votre contact commercial de  
proximité

06 69 93 01 30  
[sandrine.jean@laposte.fr](mailto:sandrine.jean@laposte.fr)

**MERCI**