

**Rencontre avec le Président de l' AMR77  
Association des Maires Ruraux 77,  
Monsieur FRANCOIS DEYSSON**

**le 06 juin 2023 10H00 en visioconférence**

**Objet de la rencontre: Les fonds verts**

- I - Présentation du groupe La Poste : Une entreprise 100% public**
- II- Le contrat de présence postale**
- III- Les fonds verts : La Poste répond aux besoins des collectivités**



66%  
par la Caisse  
des Dépôts



34%  
par l'État



## RESULTATS 2022

35,39 Mds € de C.A dont 45% à l'international

1,20 Mds € de résultat net

## LA POSTE, EMPLOYEUR RESPONSABLE ET INCLUSIF

**52,7 %**

C'est la part des femmes  
dans les effectifs.  
(périmètre La Poste SA)

**10 609**

recrutements  
en CDI au sein du  
groupe en France,  
dont 25 % ont moins de 25 ans  
(données 2021).

**94/100**

À l'index égalité  
femmes-hommes  
à La Poste.

**14 000**

personnes en situation  
de handicap  
et 3,7 M€ consacrés à la politique  
handicap dont plus de 60 %  
consacrés à des actions de maintien  
dans l'emploi (données 2021).

**1<sup>er</sup>**

Le groupe La Poste  
est le 1<sup>er</sup> recruteur  
d'alternants en  
France en 2021.

**25%**

des personnes recrutées  
en CDI au sein du groupe  
en France ont moins de  
25 ans.

# LES FONDAMENTAUX DU GROUPE

La Poste occupe une place à part dans le cœur des Français, car elle incarne le service utile au quotidien, et ce depuis 600 ans.

## FORTE DE SES 4 MISSIONS DE SERVICE PUBLIC...



Service universel postal



Aménagement du territoire



Transport et distribution de la presse



Accessibilité bancaire

## LA POSTE A DÉFINI SA RAISON D'ÊTRE...

Au service de tous, utile à chacun, La Poste, entreprise de proximité humaine et territoriale, développe les échanges et tisse des liens essentiels en contribuant aux biens communs de la société tout entière.

## ET EST DEVENUE ENTREPRISE À MISSION AVEC 4 ENGAGEMENTS

- Contribuer au développement et à la cohésion des territoires
- Favoriser l'inclusion sociale
- Promouvoir un numérique éthique, inclusif et frugal
- Œuvrer à l'accélération de la transition écologique pour tous



# LES 4 BRANCHES D'ACTIVITÉ

## Services- Courrier-Colis

## Geopost

## La Banque Postale

## Grand Public et Numérique

Devenir le premier opérateur de services humains de proximité et des services à l'e-commerce centré sur la satisfaction et l'expérience client.

Devenir la référence internationale en matière de livraison durable et le catalyseur de l'accélération de l'e-commerce.

Devenir le bancassureur préféré des Français, qu'ils soient clients, citoyens ou collaborateurs.

Faire de La Poste la première plateforme humaine et digitale en France.



**453 M**

de Colissimo livrés en France et dans le monde en 2022.

**10 201 M€**

de chiffre d'affaires en 2022.



**2,1 Md**

de colis distribués par Geopost dans le monde en 2022.

**15 573 M€**

de chiffre d'affaires en 2022.



**19,4 %**

du PNB réalisés à l'international

**8 320 M€**

de produit net bancaire (PNB) en 2022.



**800 M€**

investis d'ici 2025 dans la modernisation du réseau de distribution omnicanale

**6 576 M€**

de chiffre d'affaires en 2022.

## CHIFFRES CLÉS 2022

**35,4 Md€**  
de chiffre d'affaires  
+2,3% vs 2021



**1,2 Md€**  
de résultat net  
part du groupe

**2,1 Md€**  
d'investissements  
en 2022  
(hors La Banque Postale)

**238 000**  
collaborateurs  
(périmètre monde)

**2,6 Mds**  
de colis distribués  
par le groupe  
en 2022

**35 600**  
points d'accès à un  
service postal en France,  
dont 17 300 points de contact (bureaux de poste,  
partenariats avec les mairies et les commerçants)

**47,3%**  
part des femmes  
dans les effectifs  
(périmètre groupe Europe)

**Maintien au 1<sup>er</sup> rang mondial** tous secteurs confondus par Moody's ESG Solutions, au niveau Platine par EcoVadis et sur la prestigieuse «Liste A» de CDP pour son engagement climat.



# LES GRANDS AXES DU PLAN STRATÉGIQUE

## « La Poste 2030, engagée pour vous », lancé en février 2021

### Une ambition:

Être la première plateforme européenne du lien et des échanges, humaine et digitale, verte et citoyenne, au service de nos clients dans leurs projets, et de la société tout entière dans ses transformations.

### 3 dynamiques :

**Conforter** le socle de nos activités historiques : le courrier, le réseau, les missions de service public.

**Accélérer** les moteurs de croissance : la logistique et l'e-commerce, la bancassurance.

**Construire** la croissance de demain : les services de confiance numérique et de proximité humaine.

### 7 priorités :



Client



Vert



Présence



Citoyen



Numérique



International



Pacte social et culture managériale

### Un objectif à 2030 :

Être une entreprise en croissance rentable qui a réussi sa transformation vers un modèle économique pérenne.



# CHIFFRE CLES EXTRA FINANCIERS



## ŒUVRER À L'ACCÉLÉRATION DE LA TRANSITION ÉCOLOGIQUE POUR TOUS

**104 558**  
TEQCO<sub>2</sub>

Émissions de GES économisées (scopes 1, 2 et 3 et sous-traitants) résultant de la baisse des émissions par colis

Réduction des émissions de polluants atmosphériques :

- 62 % - oxyde d'azote ; et
- 49 % - particules. (année de référence : 2015)



## CONTRIBUER AU DÉVELOPPEMENT ET À LA COHÉSION DES TERRITOIRES

**446 000**

Empreinte emplois (directs, indirects et induits) du groupe

**80 %**

TPE/PME/ETI parmi nos fournisseurs et sous-traitants

**4,9 Mds€**

Production annuelle de crédit auprès du logement social, de la santé, du milieu associatif et du tissu économique local



## FAVORISER L'INCLUSION SOCIALE

**14 700**

Jeunes bénéficiaires d'un stage, d'une alternance ou d'une embauche (CDI et CDD) dans l'année

**230 000**

Bénéficiaires des services d'accompagnement envers les publics âgés et fragiles du groupe La Poste



## PROMOUVOIR UN NUMÉRIQUE ÉTHIQUE, INCLUSIF ET FRUGAL

**474 000**

Personnes détectées, accompagnées, formées et équipées dans l'usage du numérique

**10 500**  
TONNES

Consommation de matières économisée via l'allongement de la durée de vie des équipements informatiques



## AGIR EN EMPLOYEUR RESPONSABLE

**8,8 %**

Taux d'emploi des personnes en situation de handicap

**12,2 %**

Taux d'évolution professionnelle des postiers

**86,9 %**

Collaborateurs ayant suivi au moins une formation dans l'année (dont fresque du climat)



## II- Le contrat de présence postale

### UNE PRÉSENCE TERRITORIALE LÉGALE ET CONCERTÉE

#### Une législation qui garantit la proximité :

\* 17 000 points de contact.

\* Un taux d'accessibilité des points de contact : A minima 90% de la population à moins de 5 kms et moins de 20 minutes de trajet automobile.

#### Un contrat triennal avec l'AMF et l'Etat :

\* Le financement de l'aménagement des points de contact éligibles (60%)

\* Les modalités du déploiement et du dialogue concerté avec les élus.

\* L'innovation et recherche de mutualisation pour assurer une stabilité économique.

#### 2 instances de contrôle et dialogue :

\* La commission de présence postale départementale

\* L'observatoire national de la présence postale

**1 représentant postal dans chaque département :** \*Le Délégué territorial, votre interlocuteur à 100%.

## LE NOUVEAU CONTRAT 2023 – 2025

### Éléments de contexte :

- Le développement des **usages numériques**
- Le besoin renforcé **d'accompagnement** des citoyens
- **-52%** de fréquentation en bureau de poste entre 2016 et 2022.
- 20 millions de lettres en 2010 et **6 millions de lettres en 2022.**

### Quelques nouveautés importantes du nouveau contrat :

- Un **système d'alerte** national un et plan de réduction des fermetures journalières inopinées des bureaux de poste avec bilan en CDPPT et ONPP.
- Un plan ambitieux **d'ouverture estivale.**
- 1000 bureaux de poste de plus ouverts le samedi matin ou le **jour du marché.**
- Un centre de relation partenaire pour les agences postales communales.
- Au moins 12 heures d'ouverture hebdomadaire pour les agences postales communales.



# 77

# SEINE-ET-MARNE

ILE-DE-FRANCE



## 247

POINTS DE CONTACT



## 507

COMMUNES



## 1 428 636

HABITANTS

INSEE 2020



## 144

BUREAUX DE POSTE

DONT



## 6

FRANCE SERVICES

ET



## 27

FACTEURS GUICHETIERS



## 24

LA POSTE RELAIS

DONT

## 1

La Poste Relais ESS \*

## 0

La Poste Relais  
ESS Services +



## 79

LA POSTE AGENCES  
COMMUNALES /  
INTERCOMMUNALES

# 98,2%

DE LA POPULATION  
est à moins de 5 km  
et à moins de 20 mn  
de trajet automobile  
d'un point de contact.

\* ESS : Économie sociale et solidaire.



**4000**

**COLLABORATEURS**

en activité temps plein  
dont 1080 facteurs



**322**

**VOITURES  
ÉLECTRIQUES** soit 34%  
du parc automobile

# LA POSTE EN SEINE-ET-MARNE



**246**

**POINTS DE  
CONTACT**

dont 150 bureaux  
de Poste



**7 FRANCE  
SERVICES**



**12 ETABLISSEMENTS  
INDUSTRIELS ET  
COURRIER-COLIS**

dont 1 plateformes  
industrielle Courrier,  
1 plateforme logistique,  
1 plateforme de  
Traitement de la Presse,  
2 plateformes  
Chronopost et 2  
plateformes Colissimo

**12 SITES DE LOGISTIQUE  
D'EXAMEN DU CODE DE  
LA ROUTE**

**2380 M€**

**D'ACHATS SOLIDAIRES**

dont 2205 K€ auprès des  
Services d'Accompagnement  
Individualisé pour l'Emploi et 175  
K€ du Secteur du Travail  
Protégé et Adapté

**74 ALTERNANTS**

dont 54% du domaine  
courrier et 46% du Grand  
Public et Numérique



## III- Les fonds verts : La Poste répond aux besoins des collectivités

### Le contexte des collectivités

- L'augmentation du coût des énergies, du prix des fournitures, de l'inflation
- Une politique publique en transition écologique et énergétique (ex : plan sobriété, déchets, ZFE-m, rénovation des bâtiments).
- Des systèmes de protection (filet de sécurité) et d'accompagnement existants (ACV, PVD, Dotations d'investissement...).

**Les enjeux :** Adapter les territoires aux enjeux du changement climatique.

**L'objectif :** Aider les collectivités à concrétiser leurs projets dans les différents axes du programme.

## Le fonds : un succès annoncé ! 1<sup>er</sup> bilan chiffré au 28 mars

**10 000 dossiers** de demande d'accès au Fonds vert saisis

7,7 milliards d'euros d'investissements :  
montant dossiers déposés, pour un  
**montant d'aide demandé de 2,1 milliards d'euros**, soit un taux de financement de 27 %.  
Le projet de loi de finances pour 2023 annonçait un effet de levier de 25 %.

**5 départements** dynamiques importantes :  
Gironde, Dordogne, Pas-de-Calais, Moselle et Seine-et-Marne, demandes de financement déposées dans tous les départements et territoires d'outre-mer

**30 % des dossiers déposés** par collectivités situées dans un **zonage spécifique** :  
700 en zone de revitalisation rurale (ZRR),  
600 « Petites villes de demain », 200 « Action cœur de ville » 300 quartiers prioritaires de la politique de la ville (QPV).

**40 % des projets** rénovation énergétique des bâtiments publics et 30 %  
l'éclairage public, **11% des dossiers** projet de renaturation d'une ville ou d'un village.  
recyclage des friches et la stratégie nationale pour la biodiversité (SNB) représentent respectivement 6 % et 5 % des dossiers déposés.

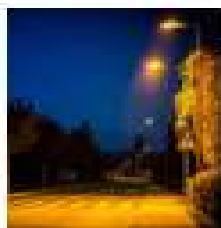
## LES DONNEES CHIFFREES



**81% des consommations énergétiques** des communes de l'Hexagone proviennent des bâtiments communaux ( Source: Plan Bâtiment durable )



**157 collectivités** avaient mis en place ou étaient en train d'organiser une collecte séparée des biodéchets en 2019 ( Source: **ADEME** )



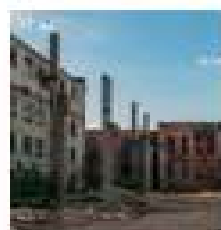
**41% des consommations d'électricité** des collectivités territoriales sont imputables à l'éclairage public ( Source: **ADEME** )



**40 000 décès** sont provoqués chaque année en France par la pollution de l'air, en particulier les dioxydes d'azote et les particules fines générées par les véhicules ( Source: MTE-CT )



**75%** de la capacité des voitures n'est pas utilisée ( Source: MTE-CT )



**150000 ha:** c'est la surface occupée par les friches industrielles en France. ( Source: CEREMA )

# Les 3 axes Fonds Vert: LA POSTE à des réponses aux besoins des collectivités

1

## RENFORCEMENT DE LA PERFORMANCE ENVIRONNEMENTALE DANS LES TERRITOIRES

Rénovation énergétique des bâtiments publics

Mesurer la **déperdition thermique des bâtiments**



Réduire la **consommation d'énergie** en générant des économies



Soutien au tri à la source et à la valorisation des biodéchets

**Qualifier l'adresse, collecter et mettre à jour les données**



Informers les citoyens pour la **gestion des déchets**



**Transformer la donnée territoriale** en résultat opérationnel



Répondre au **décret 5 flux**



Renouvellement de l'éclairage public

**Géoréférencer l'éclairage public** avec un audit de voirie



Qualifier **l'état des poteaux** et la qualité de **l'éclairage**.

**Transformer la donnée territoriale** en résultat opérationnel



2

## ADAPTATION AU CHANGEMENT CLIMATIQUE

Connaissance, information préventive et développement de la culture du risque

**Collecter des informations** via les facteurs,



Réaliser une étude Géomatique des **secteurs concernés par le risque**



**Réaliser un audit de voirie** (voies forestières,...)



Accompagner pour l'adaptation des territoires littoraux au recul du trait de côte

Réalisation de **cartes locales d'analyse du territoire et de projection**



3

## AMELIORATION DU CADRE DE VIE

Appui à la mise en place des ZFE-m

**Encourager les mobilités douces**, usage et expérimentation



**Recueillir les avis des citoyens - Participation citoyenne**

Consultation citoyenne

Mesurer la **qualité de l'air**



**Transformer la donnée territoriale** en résultat opérationnel



Soutenir les opérations de recyclage des friches

**Gérer les friches** avec le passage du facteur (tour du site, relevé d'informations)



← Informer les citoyens / Donner la parole aux acteurs du territoire →



# Synthèse de l'accompagnement possible

1



## Nos réponses

### - Rénovation énergétique des bâtiments publics

- Mesurer les déperditions thermiques et cibler ses actions (plateforme Geoptis)
- Accompagner et financer la rénovation énergétique avec l'octroi de CEE.

### - Soutien au tri à la source et à la valorisation des biodéchets

- Qualifier l'adresse
- Collecter et mettre à jour les données.
- Informer, sensibiliser sur les consignes de tri.
- Livrer et stocker des matériels (bioseaux, poubelles, composteurs,...).

### - Renouvellement de l'éclairage public

- Géoréférencer avec un audit de voirie.
- Qualifier l'état des poteaux et la qualité de l'éclairage.
- Financer le renouvellement avec l'octroi de CEE

2



## Nos réponses

### - Connaissance, information préventive et développement de la culture du risque

- Accompagner dans l'exploitation, la mise en valeur et l'analyse de leurs données géographiques (Plateforme Geoptis).
- Réaliser un audit de la voirie
- Identifier les adresses du secteur ciblé.
- Communiquer vers les adresses cibles identifiées grâce à l'étude géomatique grâce à une Remise commentée.
- Restituer les informations grâce à une cartographie (plateforme Geoptis).

3



## Nos réponses

### - Appui à la mise en place des ZFE-m

- Déployer des solutions de mobilité partagée pour les besoins des agents
- Déployer des solutions de location (VAE en location longue durée pour les habitants).
- Appui à la régulation des matériels (free-floating), sécurisant l'usage de la mobilité sur un territoire
- Analyser la qualité de l'air
- Datavisualiser (cartographie)
- identifier les foyers (Géomatique).

### - Soutenir les opérations de recyclage des friches

- Gérer les friches avec le passage du facteur (tour du site, relevé d'informations)
- Déployer des vélos en libre-service pour les agents

## En annexe, des exemples de nos accompagnements

**Rénovation énergétique des bâtiments publics**

**Soutien au tri à la source et à la valorisation des déchets**

**Renouvellement de l'éclairage public**

**Connaissance, information préventive et développement de la culture du risque ( incendies de forêt,...)**

**Appui à la mise en place des ZFE-m**

**Appui à la mise en place des ZFE-m : Analyse de l'air**

**Soutenir les collectivités qui s'engagent dans des opérations de recyclage des friches**

**Plateforme GIT GEOPTIS**  
Illustrations d'applications transverses

**SUBZEN de La Banque Postale**  
**SOBRE Énergies**



# LES ANNEXES



## Rénovation énergétique des bâtiments publics

### Enjeux :

Disposer de données permettant de cibler et prioriser les travaux de rénovation thermique des bâtiments publics et privés.

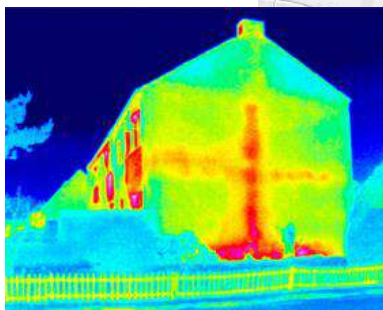
### Réponse :

- Cartographie géoréférencée des bâtiments présentant de forts signes de déperditions thermiques : cibler et prioriser ses actions en faveur de la transition énergétique et de la rénovation thermique des bâtiments public et privés.
- Une caméra thermique (flux vidéo infrarouge) embarquée sur le véhicule du facteur permet d'identifier par thermographie (évaluation à distance de la température d'une surface) les bâtiments présentant des déperditions thermiques à l'échelle de la ville, d'un quartier, d'une rue.
- L'information est restituée sur notre plateforme cartographique avec la possibilité d'enrichir ces données thermiques collectées avec des données contextuelles (années de construction, consommations énergétiques,...).

### Référence : Pas de référence.

Illustration : sensibiliser les citoyens, prioriser les actions, flécher les financements d'aide à la rénovation dans le cadre d'une Opération Programmée d'Amélioration de l'Habitat (OPAH).

**Le Fonds vert est donc un levier pour inciter les collectivités territoriales à passer identifier les actions à mettre en œuvre et prioriser les travaux.**



## Rénovation énergétique des bâtiments publics

**+ de 10 ans d'expérience**  
dans les CEE

**+ de 350 collaborateurs**  
dont une équipe d'experts dédiés au secteur public

**Statut de délégataire P5**  
accordé par l'État

**+ de 500M€ de primes versées\***

**+ d'1 million de travaux**  
d'efficacité énergétique accompagnés\*

**Certification ISO 9001**

\*Depuis sa création en 2008



### Enjeux :

Une fois les bâtiments susceptibles d'être rénovés identifiés, le fonds vert peut financer des études comme la réalisation de travaux.

D'autres financements complémentaires peuvent être mobilisés pour venir optimiser l'équation financière pour la collectivité.

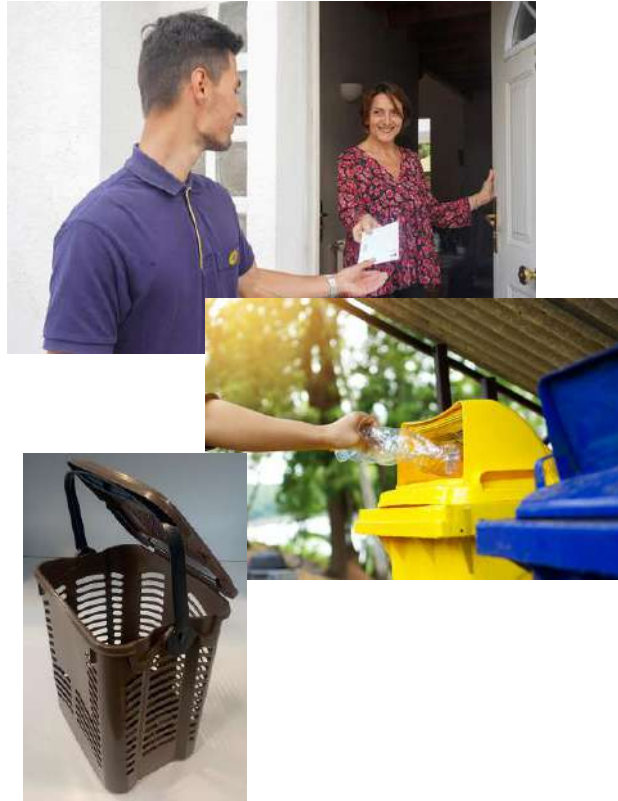
### Réponse :

L'optimisation de l'équation financière et l'accompagnement à la valorisation des certificats d'économie d'énergie à travers l'offre RenoCEE (convention travaux, renouvellement d'éclairage, etc.)

- Prise en charge de la constitution des dossiers, de la mise en conformité des documents.
- Gestion des relations avec l'administration et versement des primes.

**Le Fonds vert est donc un levier pour inciter les collectivités territoriales hésitantes à passer à l'action et vient apporter un soutien fort au financement d'études ou de travaux, mobilisables en complément des CEE.**

## Soutien au tri à la source et à la valorisation des déchets



### Enjeux :

Qualifier une zone grâce à la donnée pour calibrer ses campagnes de communication et son intervention en territoire (nb logements collectifs et individuels, nb foyers à l'adresse, nb habitants). Sensibiliser les citoyens au tri sélectif grâce la remise en main propre de communication assortie d'un commentaire et effectuée par le facteur.

Equiper les ménages en bioseaux.

Stocker et distribuer le matériel ou de valorisation des biodéchets et les outils de communication.

Cartographier son action en territoire.

### Réponse :

- La donnée territoriale pour cibler et mieux calibrer votre intervention et vos campagnes.
- Le facteur, acteur de confiance, qui délivre à vos administrés des messages oraux en plus d'une documentation pour un impact plus fort et une meilleure mémorisation.
- Possibilité de restituer des informations sur la plateforme cartographique Geoptis.

### Références :

Syndicat mixte Intercommunal de Transport et de Traitement des Ordures Ménagères de l'Aire Toulonnaise

Ville de Pau

Métropole Montpellier Méditerranée

Syndicat Emeraude (gestion déchets dpt 95)

**Le Fonds vert est donc un levier pour financer des projets de tri à la source rendus obligatoires au 1/01/2024.**



## Soutien au tri à la source et à la valorisation des déchets



### Enjeu:

Equiper les acteurs de la collectivité et la voirie, de meubles et supports de tri à la source.

### Réponse :

Recygo accompagne les collectivités sur la recherche de solutions pour trier, collecter et recycler leurs déchets de bureaux de leurs sites administratifs ainsi que pour l'équipement de contenants de tri des déchets des espaces intérieurs (restauration collective par exemple) et extérieurs (voirie).

=> Gamme Rossignol (modèle Alitri)

- Tarifs compétitifs, réactivité.
- Sur mesure : personnalisation des bacs + traitement de la matière résistant aux basses températures

Recygo favorise l'emploi de proximité et l'insertion en garantissant un recyclage en France de 100% des déchets collectés, en s'appuyant sur des personnes en situation d'insertion professionnelle dans ses centres de traitement.

### Références :

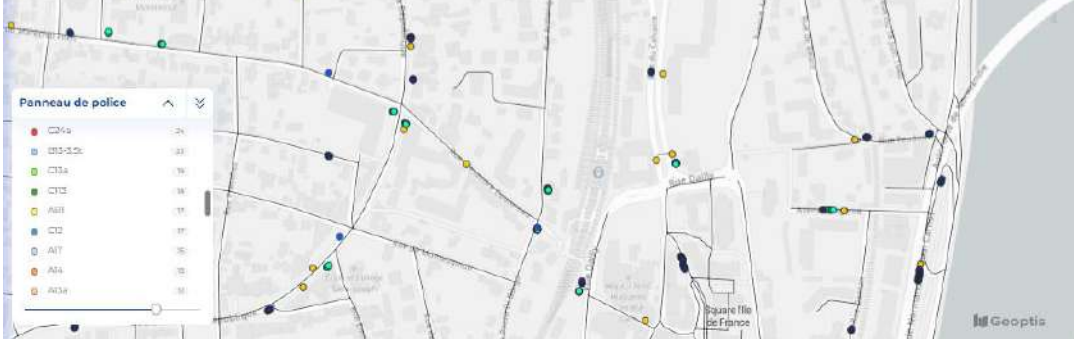
Financement Citéo à partir du 13 avril (publication du cahier des charges) .

Business case Communauté de communes du Briançonnais.

- Equiper les domaines skiables, parcs et jardins de contenants de tri.
- S'inscrire dans le cadre de la loi AGECE.
- Afficher une exemplarité sur le tri des déchets auprès des habitants, touristes et collaborateurs de la Mairie.
- Développer l'action environnementale des communes et valoriser les résultats.

**Le Fonds vert est donc un levier pour financer des projets de tri à la source rendus obligatoires au 1/01/2024 y compris en voirie et auprès des différents établissements de la collectivité**

## Renouvellement de l'éclairage public



### Enjeux

Recenser, qualifier les éclairages publics permet d'en optimiser la gestion, l'entretien et le renouvellement  
C'est également un levier d'optimisation des budgets, de sécurité publique et de qualité du cadre de vie.

### Réponse :

- Nos facteurs filment les signalisations éclairages publics
- Une cartographie de votre territoire est restituée, vos équipements et signalisations sont qualifiés et géolocalisés.
- Qualification plus fine réalisée par les facteurs avec leur outil de relevé Facteo

**Références:** Entre 900 et 1000 candélabres ont été géoréférencés pour chacune des communes de PORTO-VECCHIO (02) – 145 km, et de L'HUISSERIE (53) – Référentiel = 55 km.

**Le Fonds vert est donc un levier pour accompagner au renouvellement de l'éclairage public, tant sur l'ingénierie que pour le financement : le renouvellement de l'éclairage public est éligible à la valorisation des CEE à travers Reno CEE.**

## Connaissance, information préventive et développement de la culture du risque ( incendies de forêt,...)



Office National des Forêts

### Enjeux

Obtenir un diagnostic précis et exhaustif des zones à risque, routes forestières, et ainsi optimiser leur gestion, entretien, diminuer les risques et assurer leur accessibilité en cas d'intervention. Informer les habitants des risques sur les zones concernées

### Réponses :

- Etude géomatique : travaux de Géomatique pour accompagner le client dans l'exploitation, la mise en valeur et l'analyse de ses données géographiques
- Identification des adresses du secteur ciblé
- Remise commentée par le facteur sur les adresses cibles identifiées
- Captation de la donnée via les facteurs et la caméra positionnée sur le toit de leur véhicule.
- Une cartographie complète avec un état des lieux précis de la voirie et des préconisations de travaux en fonction du budget d'entretien sont ensuite établies et restituées sur la plateforme Geoptis.

### Référence : ONF d'Alençon 2019

Produire du bois, protéger l'environnement et accueillir le public en toute sécurité (700 millions de visites/An/France) sont les trois grandes missions de l'ONF.

Les agents de l'ONF réalisent des patrouilles et des observations.

Ils peuvent également lancer des alertes, intervenir sur feu naissant et assister au commandement des opérations de secours.

**Une connaissance de l'état et maintenance du réseau routier forestier (30 000 km en gestion) sont essentielles à la gestion des risques d'incendies.**

**Le Fonds vert est un levier de financement à des études préalables, permettant une meilleure connaissance du territoire et l'accompagnement à la diffusion de l'information.**



## Appui à la mise en place des ZFE-m



**bemôbi**

### Enjeu

Favoriser l'adoption des mobilités douces par les habitants des ZFE.

### Réponse :

- Déploiement de solutions de mobilité partagés pour les besoins des agents
- Déploiement de solutions de location VAE en location longue durée pour les habitants dans un objectif d'expérimentation et de report modal
- L'appui aux opérateurs de free-floating à la régulation de matériel, sécurisant l'usage de la mobilité sur un territoire

### Références :

- Vélo citoyen : Ile-de-France (Véligo Location),
- Vélo partage : Roissy
- Services aux opérateurs de free-floating : Ville de Marseille

**Le fonds vert permet de financer des études de faisabilité au déploiement de solutions de mobilité en réponse aux contraintes d'accès en ZFE**



## Appui à la mise en place des ZFE-m



### Enjeu

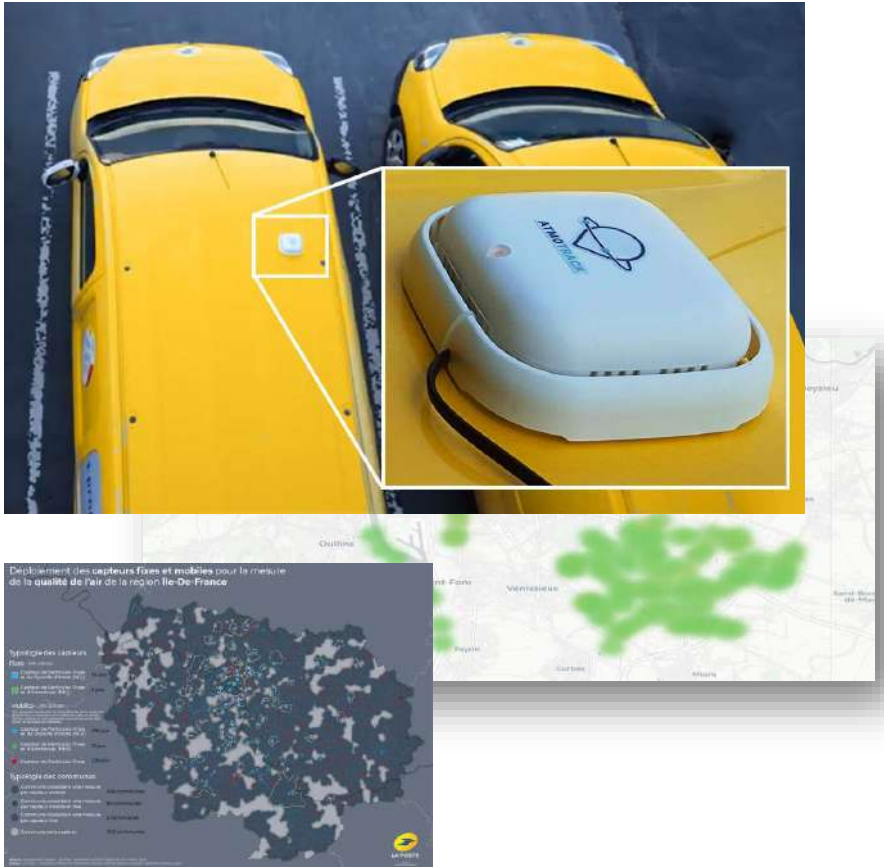
L'essor du e-commerce conduit à fragmenter les flux de marchandises dans les villes. Mais une logistique vertueuse est possible et permet d'accompagner les contraintes d'accès.

### Réponses :

- **Log'issimo** vise à répondre aux évolutions du secteur de la logistique de proximité et une somme de marchés liée au transport et à la livraison de courtes distances sur un certain nombre de secteurs d'activité (retail, fresh, pièces détachées, santé, tertiaire...).
- Ces différents marchés se développent, tirés simultanément par la régionalisation des stocks et des flux (permettant d'avoir un bon équilibre entre délai de livraison, coût et impact environnemental) et l'externalisation progressive de ces flux encore opérés majoritairement en compte propre.
- Grâce à l'activité de Collecte et Remise, Log'issimo est d'ores et déjà un acteur majeur sur une des verticales (le tertiaire et la gestion documentaire).

**La Poste agit pour rendre les villes plus respirables, et nos services de logistique urbaine répondent aux enjeux fonds vert ZFE**

# Appui à la mise en place des ZFE-m : Analyse de l'air



**Enjeux :**

Enrichir la connaissance et la compréhension d'un territoire grâce à un diagnostic hyper local des variations de la qualité de l'air (PM1, PM2.5, PM10) pour accompagner le déploiement d'une ZFE.

Mesurer la qualité de l'air sur des zones déterminées avant mise en place de la ZFE ou pour mesurer l'efficacité des dispositifs déployés.

**Solution :**

- Etude géomatique pour déterminer les lieux d'implantation de capteurs fixes et mobiles, qui serviront à la collectivité à mesurer la qualité de l'air sur son territoire
- Installation de capteurs fixes ou de capteurs mobiles via les véhicules des facteurs.
- Relevé des polluants atmosphériques 6 jours sur 7, les capteurs sont connectés en temps réel à une plateforme d'exploitation.

**Références :**

Geoptis, Lauréat du [R] Challenge de la Métropole de Lyon organisé avec ATMO AURA (l'AASQA d'Auvergne Rhône Alpes), a déployé ses 1ers micro-capteurs à Villeurbanne fin 2018. Dispositif renforcé à hauteur d'une soixantaine de micro-capteurs qui, initialement destinés à accompagner la mise en place de la ZFE sur le territoire de la Métropole, ont également alimenté des analyses d'impact du confinement/déconfinement sur la qualité de l'air.

Airparif : plus de 600 capteurs fixes et mobiles en Ile de France. Prestation réalisée en lien avec Geoptis.

**Le fonds vert finance les études des ZFE ou futures ZFE**

## Soutenir les collectivités qui s'engagent dans des opérations de recyclage des friches



### **Enjeu :**

Identifier les friches, qualifier au plus près du territoire et identifier d'éventuelles anomalies.

### **Réponse :**

S'appuyer sur le réseau des facteurs et le maillage quotidien, gage de proximité et de réactivité, pour veiller sur des friches industrielles en signalant toute anomalie visible. (dégradations, squats, traces d'effraction, etc.) et la propreté.

Remontent l'information via leur outil de collecte de données Factéo.

### **Résultats et références :**

Exemple de l'Etablissement Public Foncier du Doubs :

gestion de friches (présence inattendues, déchets de chantiers, détérioration,...).

Cette prestation permet d'obtenir des données régulières sur l'état de son territoire, tout en lui évitant d'envoyer des agents sur place : gain de temps, de ressources, dans une politique RSE (limitation des transports).

**Le fonds vert finance les études des collectivités s'engageant dans les opérations de recyclage de friches.**

## Grâce à la plateforme cartographique Geoptis, créez des cartes et des rapports pertinents pour prendre des décisions objectives et orienter vos choix stratégiques.

Rapide



Simple



Efficace



Collaboratif



### Des données pour...

- ✓ Importez instantanément vos propres données dans la plateforme
- ✓ Accédez directement à notre catalogue de données Open et Premium Data à jour
- ✓ Collectez à la demande des données sur le territoire grâce aux capacités uniques du Groupe La Poste.
- ✓ Mettez à jour vos données et ses dépendances automatiquement

### ... réaliser des cartes ...

- ✓ Cartographiez les données de votre choix en un seul clic
- ✓ Personnalisez vos réalisations grâce à notre éditeur en ligne
- ✓ Contextualisez vos territoires en superposant les données pertinentes sur votre territoire d'étude

### ...et établir vos rapports...

- ✓ Construisez des rapports cartographiques en assemblant vos indicateurs d'activité et de marché
- ✓ Intégrez vos découpages territoriaux pour agréger automatiquement les données sur la zone d'étude
- ✓ Exploitez nos outils experts pour répondre à vos cas d'usage

### ...facilement partageables.

- ✓ Partagez vos réalisations en toute sécurité en interne ou en externe
- ✓ Restez impactant en partageant des cartes dynamiques
- ✓ Prenez des décisions objectives collégalement



## SUBZEN de La Banque Postale

Remédie au manque de temps ou de connaissances nécessaires à l'obtention de subventions pour les projets d'investissement en matière de rénovation énergétique, de transition écologique, d'éducation, de sport, de culture, de transport ou encore de numérique...

La Banque Postale propose un accompagnement complet, souple et modulable via son offre Subzen d'accompagnement en recherche, montage et gestion de subventions.

### Les avantages de Subzen

#### **Expertise**

Bénéficiaire d'un accompagnement complet, souple et personnalisé en matière de subventions.

Des experts assurent une veille thématique permanente auprès des différents financeurs, recherchent les subventions et gèrent le dépôt et le suivi des demandes de financement.

#### **Simplicité**

Gain de temps et d'un confort total dans toutes les étapes du cycle de vie d'une subvention.

#### **Optimisation**

Des marges de manœuvre financières retrouvées et le plan de financement des opérations d'investissement optimisés en générant des revenus complémentaires.

### Fonctionnement de Subzen

L'offre Subzen est constituée de trois modules :

- La recherche
- Le montage
- La gestion

La Banque Postale peut accompagner sur tous niveaux de financement : financeurs locaux, nationaux et fonds structurels européens.

Le porteur de projet définit aussi les opérations d'investissement, ainsi que les financeurs qu'il souhaite approcher en priorité, ou ceux à exclure de la prestation d'accompagnement.

La Filiale du groupe La Poste et de la Caisse des Dépôts, gère aujourd'hui la sobriété énergétique de plus de 15 000 bâtiments en France.

Elle accompagne entreprises et collectivités à atteindre la sobriété énergétique de leurs bâtiments, grâce à son ensemble intégré de services digitaux "Data Marc", ceux-ci organisent les parcours de sobriété de chaque organisation au niveau:

- de l'achat d'énergie
- - de l'exploitation
- de l'investissement immobilier

afin de maîtriser ses consommations énergétiques à court terme et de valoriser leur parc immobilier à long terme.



## Merci de votre attention et participation

Madame Hawa Touré Koné  
Déléguée Territoriale du Groupe La Poste pour la Seine-et-Marne  
**[hawa.toure@laposte.fr](mailto:hawa.toure@laposte.fr)**  
+33 (0)6 84 69 20 95