

Le recyclage des mobiles

Le 23/06/2022 à Châteaubleau



S'engager durablement pour la planète avec le programme re

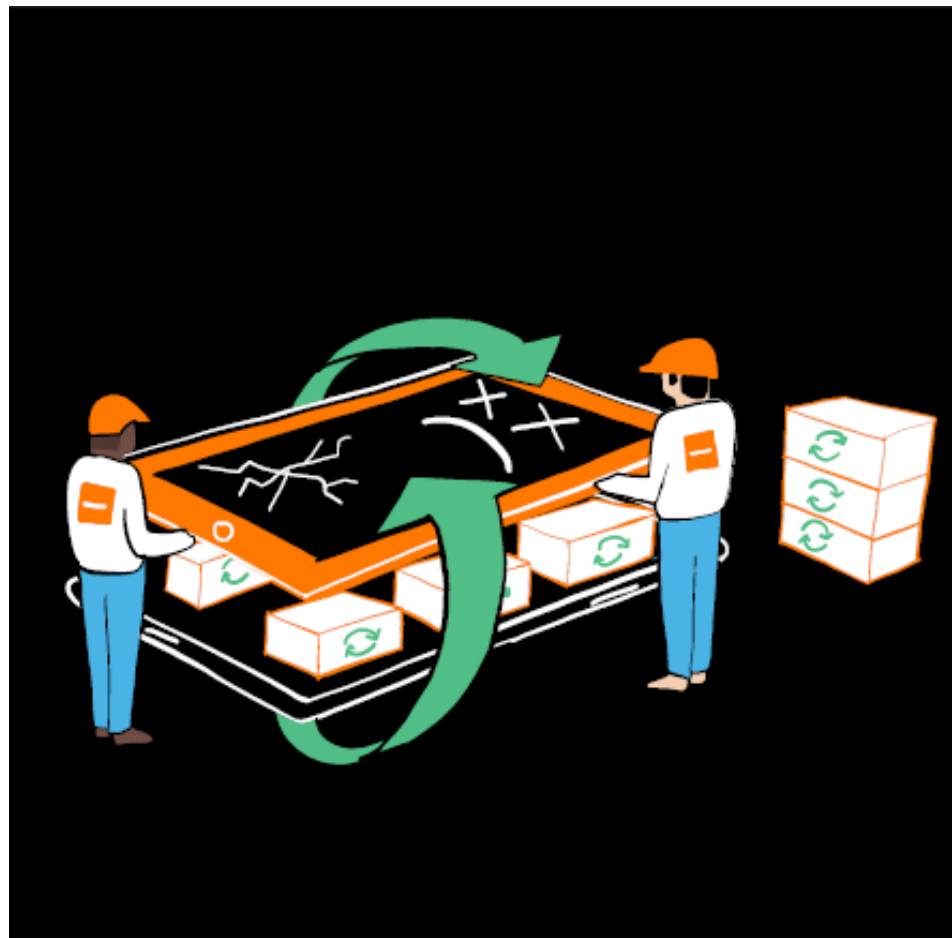
Le programme re :

- répond aux préoccupations environnementales de la société.
- s'inscrit dans le plan stratégique **Engage 2025**.
- s'inscrit aussi dans les obligations de **l'économie circulaire**.

The logo consists of the lowercase letters 're' in a bold, orange, sans-serif font. The 'e' is stylized with a circular cutout in the center.A vertical orange line is positioned to the left of the text. To the right of the line, the words 'recyclage', 'reconditionné', 'réparation', and 'reprise' are stacked vertically. Each word starts with a lowercase 're' in orange, followed by the rest of the word in black.

Il est dans la continuité de nos opérations reprise et recyclage déjà en place.
Ce programme prend en charge de manière plus globale la seconde vie des
mobiles.

Le recyclage des mobiles soutient l'économie sociale et solidaire



La filière solidaire en partenariat avec Emmaüs International

Collecte en France

Les mobiles collectés sont testés et les données personnelles effacées par une entreprise d'insertion.

Les mobiles reconditionnés sont vendus au profit d'Emmaüs International.



Les matières polluantes sont traitées et les métaux rares récupérés. Les « déchets électroniques » sont traités dans le respect des exigences de la directive européenne DEEE (Déchets d'Équipements Électriques et Electroniques).

Le bénéfice de la vente des métaux revient à Emmaüs International.

Recyclage des déchets en France

Collecte en Afrique

Ces fonds financent la collecte de déchets de mobiles dans plusieurs pays d'Afrique.

Les déchets partent en France où ils sont recyclés.

La filière solidaire en partenariat avec Emmaüs International contribue à :



Créer des emplois



En France : pour 25 000 téléphones recyclés, 1 emploi est créé ou maintenu.



En Afrique : 5 ateliers et 27 emplois créés depuis 2010 pour collecter des déchets de mobiles et les renvoyer en France (pour les recycler).

Soutenir Emmaüs International



10% des mobiles issus du recyclage sont reconditionnés et revendus au profit du réseau Emmaüs International.

Préserver l'environnement



Les mobiles non réutilisables sont recyclés et leurs métaux récupérés par un éco-organisme.

Les mobiles collectés peuvent avoir **une seconde vie** : en étant réutilisés ou recyclés par les Ateliers du Bocage, **entreprise d'insertion membre d'Emmaüs.**

Si le mobile est en état de marche

Les données personnelles sont effacées, il est testé puis reconditionné pour être revendu comme mobile d'occasion.

Orange reverse l'intégralité des bénéfices à Emmaüs International



Si le mobile ne fonctionne plus

Il est recyclé : les matières dangereuses sont traitées et les métaux récupérés.



Les bénéfices versés à Emmaüs international permettent de financer des ateliers de collecte en Afrique

- En Afrique, les mobiles d'occasion européens sont très demandés mais aucune filière de recyclage n'existe quand ces mobiles arrivent en fin de vie
- Nous créons avec Emmaüs International des ateliers de récupération de déchets de mobiles en Afrique
- Les déchets de mobiles sont ensuite **renvoyés en France** pour recyclage dans une PME innovante Morphosis



5 ateliers en Afrique

Burkina Faso, Bénin, Niger
Cameroun, Côte d'Ivoire

27 emplois créés

46 containers rapatriés

+ 538 tonnes de déchets collectés depuis 2010

(soit plus de 3,5 millions de mobiles)



Les chiffres clés du recyclage

16 M

des mobiles collectés par Orange depuis 2010

dont 9 M en France

25000 mobiles collectés

=1 emploi créé en France

100 M

de mobiles dorment dans les tiroirs des français

2500

points de collecte en France

(boutiques Orange, collectivités territoriales, écoles, entreprises)

27

emplois créés en Afrique

10

emplois en France

+538

tonnes de déchets de mobiles collectés en Afrique ont été recyclés en France depuis 2010

10%

des mobiles collectés sont réemployés

Mettre en place le recyclage des mobiles



Partenaire de filière solidaire

Agir

- **Accompagner votre politique publique locale de développement durable**
- **Favoriser l'emploi social et solidaire, en France et en Afrique.**
- **Contribuer à la protection et la préservation de l'environnement.**

Être moteur

- **Le recyclage est un projet fédérateur auprès des administrés en tant qu'éco citoyens.**
- **Elle permet de mener des actions de sensibilisation en lien avec votre politique publique locale.**

Clé en main

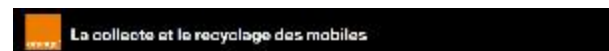
- **Aucun coût pour la collectivité.**
- **Partenariats de collecte avec Emmaüs International et les Ateliers du Bocage.**
- **Les « déchets électroniques » sont traités et les données sont effacées.**

Le dispositif pour mettre en place le recyclage des mobiles

- 100% gratuit, tous les coûts sont pris en charge par Orange
- Un collecteur un carton, avec son fourreau de communication, pour collecter et renvoyer les mobiles.
- Un site internet sécurisé pour gérer ses collectes en toute autonomie www.collecte-mobile.orange.fr
- Des supports pour communiquer : affiches, bâches pour les événements.



Dim: 30x30 cm
Poids max:12 Kg



La mise en place la collecte



Connectez-vous sur <https://collecte-mobile.orange.fr>



Commandez un collecteur

Il vous sera livré sous 10 jours ouvrés par voie postale ou par transporteur.



Demandez l'enlèvement de votre collecteur quand il est plein inférieur à 12 kg
Intervention dans un délai de 10 jours maximum.



Suivez les résultats de vos collectes

Un certificat de conformité est envoyé à l'issue du traitement.

Pour toute question, contactez nous : collecte.mobile@orange.com

Les bonnes pratiques pour la réussite de votre opération

Où placer les collecteurs ?

- Dans les lieux fréquentés par le public (bibliothèque, médiathèque ou hall de mairie...) et surveillés.
- Chez les acteurs du territoire (écoles, entreprises, centres culturels, commerces...)

La borne peut changer de lieu régulièrement, dans le cadre



Communiquer et animer: comment ?

- Un article dans le magazine de la collectivité et sur le site internet
- Une affiche pour accompagner le collecteur et sur les panneaux de la commune
- Encourager les agents ou salariés à être les ambassadeurs de la démarche auprès de leurs familles
- Pas de communication, pas de collecte.
- Possibilité d'organiser un challenge.



Et après ?

- Les résultats de la collecte sont disponibles sur le site www.collecte-mobile.orange.fr
- Un certificat de traitement fourni par les Ateliers du bocage sur demande
- Valoriser les résultats de la collecte auprès du public



Le plan d'action pour mettre en place le dispositif

Au niveau de l'AMR77

1. **Diffusion d'un sondage:** *afin d'identifier les besoins de chaque commune*
2. **Signature d'une charte:** *mise en valeur des résultats obtenus*
3. **Organisation d'un challenge:** *qui a pour but de dynamiser la collecte*

Au sein d'une commune

1. **Identification d'un porteur du projet en interne au sein de votre commune**
2. **Mise en relation avec Orange:** *envoi des supports de communication ainsi que les différentes étapes à suivre pour la mise en place opérationnelle*
3. **Lancement du dispositif:** *accompagnement d'Orange tout au long du lancement du dispositif selon vos besoins*

Merci

Pour toute autre question, veuillez contacter:

Siham FADILI:

Chargée de projets

Tél: +33 1 57 36 42 25

siham.fadili@orange.com

Marc RIBES:

Directeur des relations avec les collectivités locales de Seine-et-Marne

Tél +33 7 86 25 24 45

marc.ribes@orange.com



Annexe:

**Éléments de communication
Pas à pas du site de collecte**

Les affiches

Ces affiches sont disponibles sur le site <https://www.collecte-mobile.orange.fr/documents/affiches>



Affiche 40x60 cm
infographie



Affiche 40x60 cm
Générique



Affiche Challenge

Livrées avec le collecteur lors de la 1ere demande

Les visuels disponibles pour impression



Kakemono 60X160 cm
Générique



Roll up 80x200cm
Infographie



Stand parapluie
(dim.224X224 cm)

Le stand illustre le traitement et le reconditionnement des mobiles, la collecte des déchets de mobiles en Afrique et le traitement en France des déchets en provenance d'Afrique.

La création du compte sur www.collecte-mobile.orange.fr

The landing page features the Orange logo and the title "La collecte et le recyclage des mobiles". It promotes becoming a "responsible and solidary actor" in the mobile recycling chain. Three icons represent: a sustainable development project (a hand holding a phone with a green plant), mobile collection (a bag of e-waste), and recycling (a colorful circular logo for "les ateliers du bocage"). A "Déjà inscrit ?" section offers a "se connecter" button. A "Pas encore inscrit ?" section has a "Créer un compte" button, which is highlighted with an orange box and an arrow pointing to the registration form on the right.

The registration form is titled "Création de compte" and includes a "Retour" link. It asks for the following information:

- Structure: dropdown menu
- Nom *
- Adresse *
- Code postal *
- Ville *
- Groupement: dropdown menu with "#RecyclingChallenge" selected (highlighted with an orange box). Below it, the text says "Si oui, sélectionner un groupement".
- Civilité *: radio buttons for "madame" and "monsieur".
- Nom *
- Prénom *
- Fonction
- Téléphone *
- Email *
- Mot de passe *
- Confirmer le mot de passe *
- Sécurité du mot de passe: checkbox for "Recevoir la newsletter Orange mobile usagés".
- Souhaitez-vous recevoir des cartons?: radio buttons for "non" and "oui".

At the bottom, there is a small disclaimer about data processing and a "Annuler" button next to an "S'inscrire" button.

- Remplir le formulaire pour créer son compte et sélectionner son groupement.
- Un mail de confirmation est envoyé avec le login d'accès après validation du compte sous 24h sauf cas exceptionnel.

Les fonctionnalités du site



Se connecter avec les identifiants pour accéder aux fonctionnalités du site :

- suivre les collectes
- faire une demande de collecte ou de livraison
- accéder à la documentation.

Les fonctionnalités du site : suivi des collectes

The screenshot shows the user's dashboard with the following information:

- Header:** orange logo, "La collecte et le recyclage des mobiles", "Bienvenue Louis Durand", "mon profil", "déconnexion".
- Navigation:** "La collecte et le recyclage des mobiles", "Suivi de mes collectes", "Faire une demande", "Documents", "Actualités".
- Mon espace:**
 - Mes collectes:** Depuis 13 décembre 2012
 - 5 Cartons collectés**
 - 200 Mobiles collectés**
 - 24 % Taux de réemploi**
 - [Suivi de mes collectes](#)



The screenshot shows the "Mes collectes" page with the following details:

- Header:** orange logo, "La collecte et le recyclage des mobiles", "Bienvenue Louis Durand", "Mon profil", "Déconnexion".
- Navigation:** "Suivi de mes collectes", "Faire une demande", "Documents", "Actualités".
- Mes collectes:**
 - [Export](#)
 - | Date de la demande | Cartons à collecter | Cartons collectés | Date de réception | Statut de traitement | Nombre de mobiles réemployés |
|--------------------|---------------------|-------------------|-------------------|----------------------|------------------------------|
| 30/07/2021 | 1 | 0 | -- | En cours | -- |
| 29/07/2021 | 10 | 0 | -- | En cours | -- |
| 29/07/2021 | 1 | 0 | -- | En cours | -- |
| 29/07/2021 | 1 | 0 | -- | En cours | -- |
| 29/07/2021 | 1 | 0 | -- | En cours | -- |
 - 1 à 5 sur 27 demandes
 - [Demander un enlèvement de cartons](#)
- Mes demandes de cartons:**
 - [Export](#)
 - | Date de la demande | Cartons demandés | Cartons livrés | Id commande |
|--------------------|------------------|----------------|-------------|
| 18/08/2021 | 1 | -- | 73531 |
| 29/07/2021 | -1 | -- | 73415 |
| 29/07/2021 | 23 | -- | 73413 |
| 29/07/2021 | -18 | -- | 73407 |
| 29/07/2021 | 1337 | -- | 73406 |

Le suivi des collectes permet de visualiser l'activité du client :

- nombre de cartons livrés
- nombre de cartons collectés
- nombre de mobiles collectés et le taux de réemploi de chaque lot
- exporter via un fichier Excel le suivi de l'activité

Merci

