



vous informer

Offre de services santé de la MSA Ile-de-France

■ Entreprises





La Prévention des Conduites Addictives au travail

SST
SANTÉ SÉCURITÉ
AU TRAVAIL

OBJECTIF

Accompagner les chefs d'entreprises et d'exploitations agricoles à prévenir et à accompagner les situations de conduites addictives individuelles et/ou collectives au travail.

PUBLICS

- Les dirigeants, les salariés et les apprentis.

MODALITÉS

- Organisation de forum « **Et s'il fallait consommer pour travailler ?** » pour sensibiliser les dirigeants,
- Accompagnement du dirigeant (rencontre, offre de service, visites médicales),
- Intervention en entreprise, en CFA,
- Sensibilisation des salariés et des apprentis,
- Diagnostic des conditions de réalisation du travail.



La prévention du risque routier

SST
SANTÉ SÉCURITÉ
AU TRAVAIL

OBJECTIF Réduire le risque routier professionnel chez les actifs agricoles.

PUBLICS ● Les dirigeants, les salariés, les apprentis et les jeunes.

MODALITÉS

- Partenariat avec le centre CENTAURE,
- Accompagnement du dirigeant (rencontre, offre de service, visites médicales),
- Intervention en entreprise, en CFA, en établissements scolaires,
- Sensibilisation des salariés, des apprentis et des jeunes,
- Diagnostic du risque,
- Promotion de stage de sensibilisation Centaure,
- Co-financement d'actions de prévention,
- Intégration de la prévention du risque routier dans les contrats de prévention.



Intégration de la Santé Sécurité au Travail dans l'Enseignement Agricole

SST
SANTÉ SÉCURITÉ
AU TRAVAIL

OBJECTIFS

Sensibiliser et former les futurs actifs agricoles à prendre soin de leur santé au travail et à prévenir leurs risques professionnels.

PUBLICS

- Les établissements scolaires, leur direction, les personnes en charge de la prévention, les enseignants et l'exploitation agricole rattachée. Les jeunes sont une cible secondaire.

MODALITÉS

- Déclinaison régionale de la convention de partenariat nationale MAA-MT-CCMSA¹,
- Signature d'une convention de partenariat DRIA-FAF-DIRRECTE-MSAIF,
- Mobilisation inter-établissements des directeurs,
- Accompagnement des projets de prévention des établissements (conseils, diagnostics, co-financement de projet de prévention),
- Fourniture de supports pédagogiques aux enseignants et aux CDI²,
- Transfert d'outils de prévention aux enseignants,
- Interventions particulières sur la prévention du risque Animal (bovin ou équin) et sur le risque routier.

¹ Ministère de l'Agriculture et de l'Alimentation, Ministère du Travail, Caisse Centrale de la MSA

² Centre de Documentation et d'Information



Qualité de Vie au Travail (QVT) dans l'entreprise du Paysage

SST
SANTÉ SÉCURITÉ
AU TRAVAIL

OBJECTIFS

Accompagner les entrepreneurs du paysage pour développer leur QVT puis celle de leurs salariés. Le bien-être au travail et la sûreté des situations de travail sont deux piliers de la QVT.

À partir de 2 observations :

1. Les ATMP constituent depuis 5 ans un socle incompressible,
2. Les dirigeants sont responsables mais n'ont pas le temps et/ou les compétences pour prévenir les risques professionnels persistant car cette réduction ne relève plus seulement de la formation ou de la protection mais de l'organisation du travail et de l'engagement des opérateurs.

Il est nécessaire de trouver des leviers de coopération interne ou externe pour que cette prévention soit mise en œuvre.

PUBLICS

- Les dirigeants dans un premier temps puis les salariés et les apprentis.

MODALITÉS

- Action en mode projet transverse et partenarial 2019-2020,
- Pré diagnostic auprès de paysagistes de petites structures (- 10 ETP),
- Mise en place COPIL : MSAIF (SST-RA) et UNEP IDF,
- Accompagnement d'un intervenant extérieur dans le diagnostic et la création d'un livrable,
- Réunions collectives, entretiens individuels, diagnostics sièges et chantiers.



Parcours de prévention santé

OBJECTIF

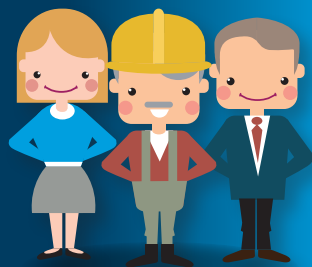
Proposer un accompagnement des salariés pour une meilleure prise en charge sanitaire et sociale.

PUBLIC

- Tout public ressortissant agricole **en situation d'exclusion économique et/ou sociale**.

MODALITÉS

- **Une approche collective** : organiser une réunion d'information collective sur différents sujets en prévention santé, tout en favorisant le dialogue et les échanges entre les participants.
- **Une approche individuelle** : réaliser un bilan biologique et différents tests de santé. Les résultats sont remis en main propre à chaque salarié et commentés dans le cadre d'un entretien personnalisé avec un médecin de santé publique de la MSA.
De même, une évaluation des besoins de soins bucco-dentaires est réalisée par un chirurgien-dentiste de la MSA.



Vaccination contre la grippe saisonnière

OBJECTIFS

Promotion de la vaccination antigrippale. Éviter la contamination par le virus de la grippe saisonnière

.....

PUBLIC

- Salariés d'entreprises rattachées au régime agricole.
-

MODALITÉS

- Mise à disposition d'un médecin vaccinateur,
- Mise à disposition des vaccins.



Sensibilisation et promotion des dépistages organisés des cancers

OBJECTIFS

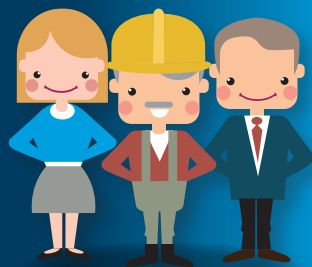
Sensibilisation et promotion des dépistages organisés des cancers du colon, du sein, du col de l'utérus en zone rurale.

PUBLICS

- Femmes et hommes de 50 à 74 ans pour le dépistage du cancer du colon,
- Femmes de 50 à 74 ans pour le dépistage du cancer du sein,
- Femmes de 25 à 65 ans pour le dépistage du col de l'utérus.

MODALITÉS

- Conférence - débat sur l'utilité et les modalités des dépistages organisés de ces 3 cancers,
- Proche de chez vous, éventuellement en soirée,
- Durée 90 minutes.



Déclic Stop Tabac Moi(s) sans tabac

OBJECTIF

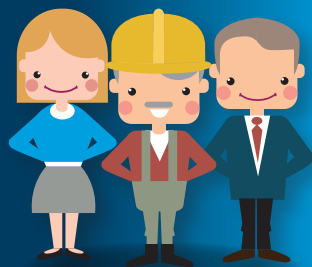
Sensibiliser sur les risques du tabagisme pour favoriser une prise de conscience autour des conséquences de sa consommation et ainsi faciliter un engagement dans une démarche d'arrêt.

PUBLICS

- Jeunes en établissement d'enseignement agricole,
- Salarié(e)s en SIAE (Structure d'Insertion par l'Activité Economique).

MODALITÉS

- Méthode participative et interactive d'engagement auprès des jeunes et des salarié(e)s d'insertion avec l'utilisation d'outils pédagogiques ludiques et adaptés au public,
- Animé par un(e) chargé(e) de prévention.



Accès aux droits, accès aux soins

OBJECTIF

Faciliter l'accès aux soins des assurés grâce à une meilleure connaissance du système de soins, des démarches administratives et par une prise de conscience de leur rôle d'acteurs sur leur propre santé.

.....

PUBLIC

- Tout public ressortissant agricole.
-

MODALITÉS

- Animé par un ou deux travailleurs sociaux de la MSA Ile-de-France,
- Groupe d'une dizaine de personnes, 6 séances d'une demi-journée,
- En complément, un bilan de santé et un bilan bucco-dentaire peuvent être proposés.

Offre de services santé de la MSA Ile-de-France

La MSA, deuxième régime de sécurité sociale en France est le seul organisme qui regroupe l'ensemble des branches de la sécurité sociale pour la population agricole.

Véritable guichet unique, elle gère pour l'ensemble de ses ressortissants, particuliers et professionnels agricoles, le versement des prestations, le recouvrement des cotisations, la médecine du travail, la prévention des risques professionnels et le contrôle médical. Avec ses 8 agences réparties sur l'Ile-de-France, elle est en proximité avec tous ses ressortissants agricoles. La MSA mène également une politique d'action sanitaire et sociale auprès des jeunes, des familles, des retraités.

La MSA, l'opérateur social du monde agricole

L'information, l'éducation et la prévention santé font partie de ses missions importantes. Elle développe une offre d'actions en santé publique sur tous les territoires de l'Ile-de-France, avec pour bénéficiaires, selon les actions, les assurés agricoles ou l'ensemble de la population.

Contacts

- Pôle Santé Publique : contact santepublique@msa75.msa.fr